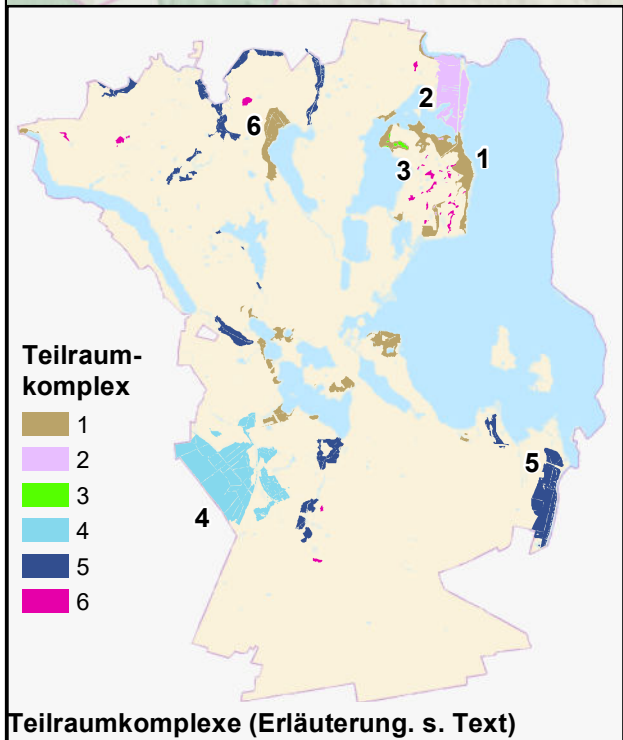
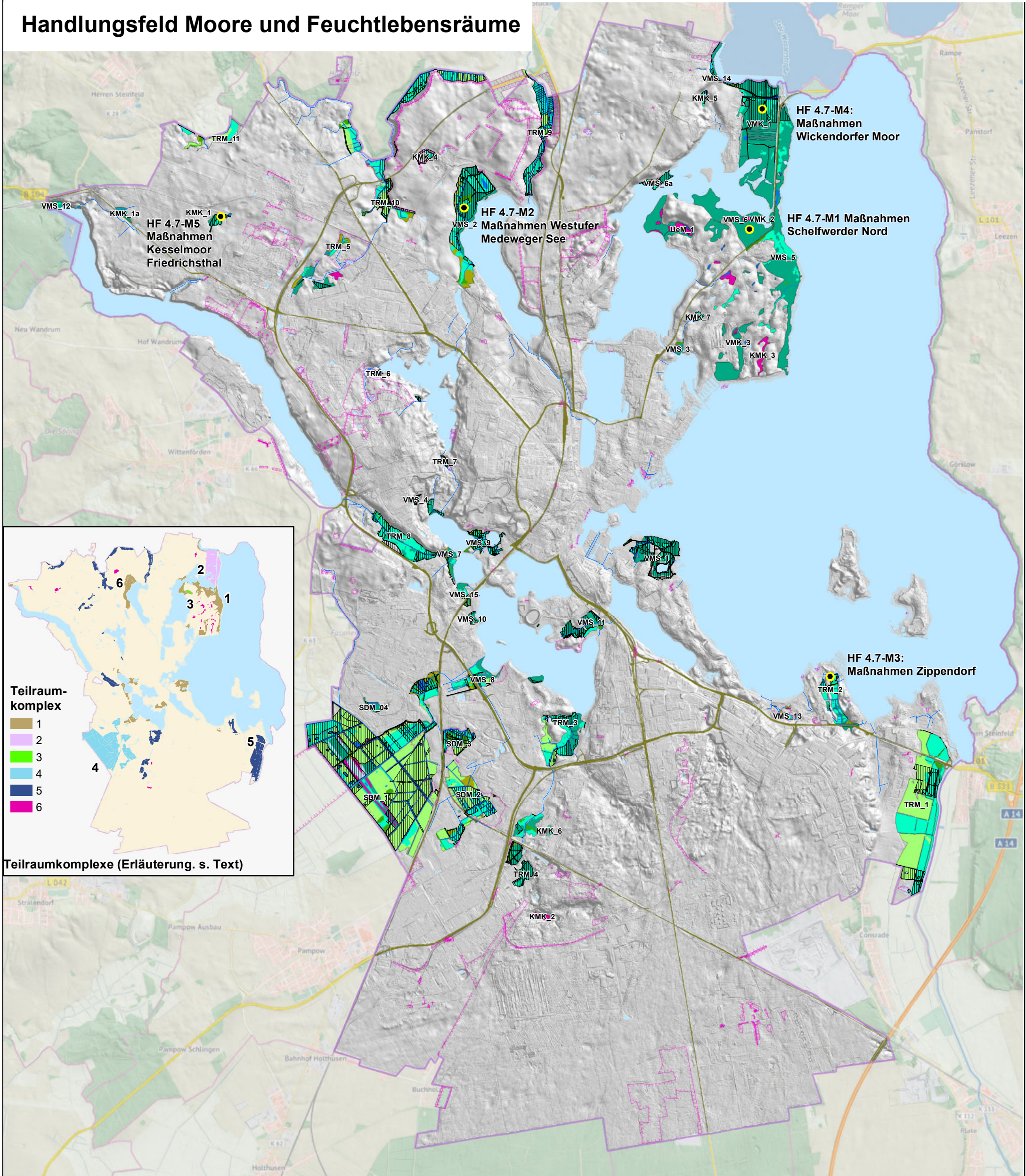


Maßnahmenkonzept Biologische Vielfalt Landeshauptstadt Schwerin

Handlungsfeld Moore und Feuchtlebensräume



Teilraum-komplex

- 1
- 2
- 3
- 4
- 5
- 6

Teilraumkomplexe (Erläuterung s. Text)

Moore und ihre Umgebung

- Moor (ungenutzt)
- Feucht-Nass-Grünland auf Moorboden
- Grünland feucht-frisch auf Moorboden
- Feucht-/Nasswald

- Sonstige Gehölzstrukturen auf Moorboden
- Ruderalflächen auf Moorboden
- Gewässer
- Sonderstandort: Feucht- Nass-Quelle
- Sonstige Verkehrsfläche

Eigentum LH Schwerin, Flächen mit sonstiger rechtlicher Bindung

- Eigentum Landeshauptstadt Schwerin (Stand 2021)
- Kompensationsflächen lt. Kataster (Stand 2021)

Sonstige Darstellungen

- Verbandsgewässer
- Gewässer im Stadtgebiet
- Übergeordnete Verkehrsfläche
- Grenze Stadtgebiet
- TRM_4 Gebiet (s. Text und Anhang)

4.7.4.- Projektfläche (s. Text)

Maßnahmenkonzept zur Förderung und Sicherung der Biologischen Vielfalt in der Landeshauptstadt Schwerin

Darstellung	Karte HF 4.7-1	Stand	2022	 Maßstab=1:50.000
Übersicht Moore und Feuchtlebensräume				
Auftraggeber	Fachdienst Umwelt der Landeshauptstadt Schwerin Am Packhof 2-6, 19053 Schwerin			
Auftragnehmer	Planungsbüro Mordhorst-Bretschneider GmbH Kolberger Straße 25, 24589 Nortorf www.buero-mordhorst.de			