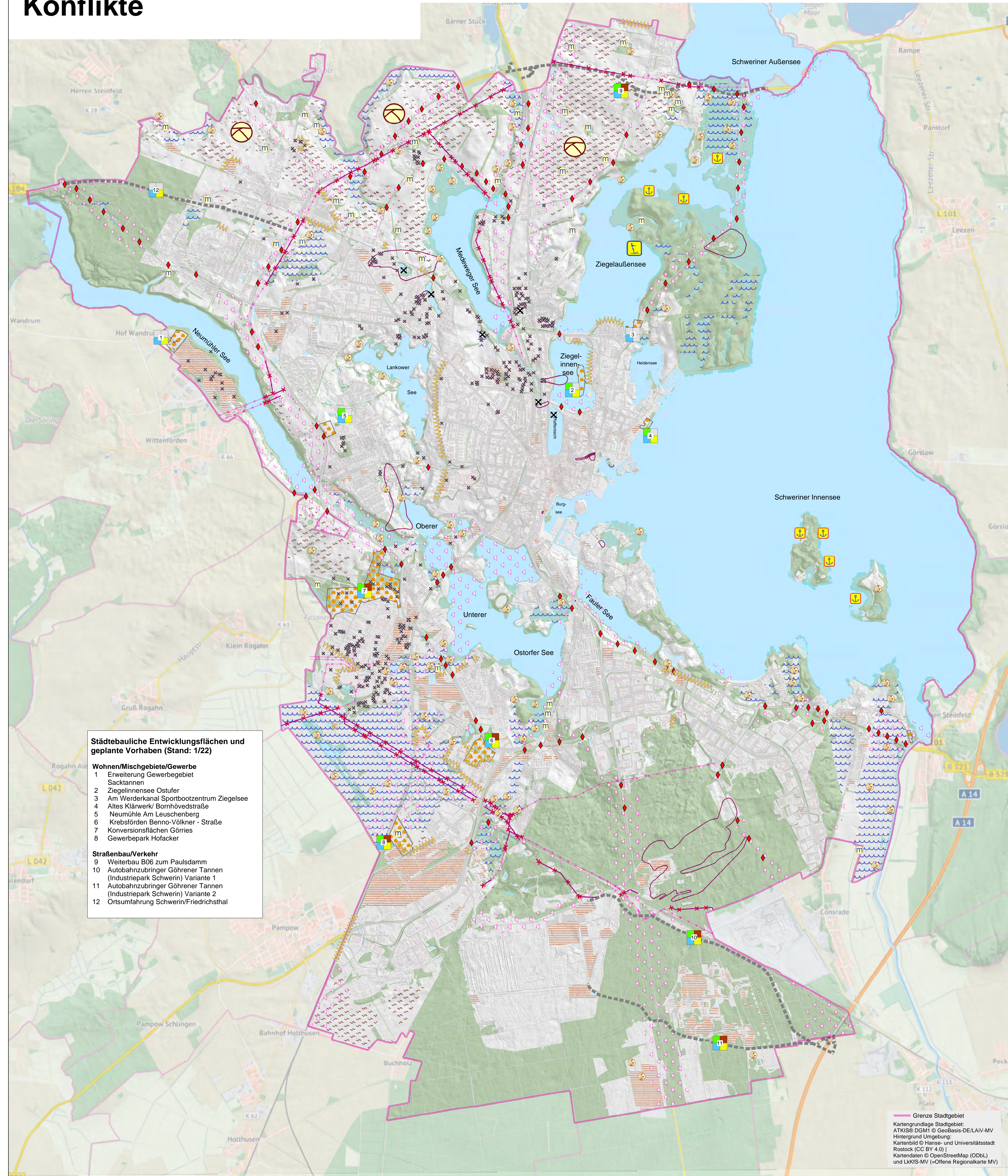


# Landschaftsplan der Landeshauptstadt Schwerin

## Konflikte



- Städtebauliche Entwicklungsflächen und geplante Vorhaben (Stand: 1/22)**
- Wohnen/Mischgebiete/Gewerbe**
- 1 Erweiterung Gewerbegebiet Sacktannen
  - 2 Ziegelinnensee Ostufer
  - 3 Am Werderkanal Sportbootzentrum Ziegelsee
  - 4 Altes Klärwerk/ Bornhövedstraße
  - 5 Neumühle Am Leuschenberg
  - 6 Krebsförden Benno-Völkner - Straße
  - 7 Konversionsflächen Görries
  - 8 Gewerbepark Hofacker
- Straßenbau/Verkehr**
- 9 Weiterbau B06 zum Paulsdamm
  - 10 Autobahnzubringer Göhrener Tannen (Industriepark Schwerin) Variante 1
  - 11 Autobahnzubringer Göhrener Tannen (Industriepark Schwerin) Variante 2
  - 12 Ortsumfahrung Schwerin/Friedrichsthal

- Freizeit und Erholung**
- ☹ Beeinträchtigung von Arten und Biotopen durch Boots- und Liegeplätze
  - ⚠ Beeinträchtigung von Arten, Biotopen und des ungestörten Landschaftserlebens durch Wasserkistrecke
- Siedlung Industrie und Gewerbe**
- ☹ Beeinträchtigung des Landschaftsbildes durch mangelnde Einbindung von Siedlungsrandern
  - ☹ Beeinträchtigung des Landschaftsbildes durch Standorte mit Altlasten oder Altlastenverdacht
  - ☹ Beeinträchtigung von Oberflächengewässern durch Altlasten in Sedimenten
  - ☹ Beeinträchtigung des Grundwassers durch Schadstoffbelastungen aus Altlasten
  - ☹ Risiko der lokalen Grundwasserverschmutzung bei Fehlverhalten und Unfällen
- Energiewirtschaft**
- ⚡ Beeinträchtigung des Landschaftsbildes durch Hochspannungsleitungen
- Verkehr**
- ⬮ Beeinträchtigung von Arten, Biotopen und Erholung infolge Barriere/Zerschneidung durch Verkehrsstrassen
  - ⚡ Konflikt durch Verkehrslärmmissionen im Außenbereich
- Wasserwirtschaft**
- 🌊 Beeinträchtigung von Boden sowie Arten und Biotopen durch großräumige Entwässerung
- Landwirtschaft**
- ⚠ Beeinträchtigung von Arten und Biotopen sowie des Landschaftsbildes infolge ausgeräumter Landschaft und Verinselung von Biotopflächen
  - ☹ Beeinträchtigung von Arten und Biotopen durch Nutzungsaufgabe und/oder -intensivierung
  - ⚠ Eutrophierungsrisiko von Grund- und Oberflächenwasser und Biotopen durch Stoffeintrag
  - ☹ Risiko des Bodenabtrags durch Wind und/oder Wasser
- Städtebauliche Entwicklungsflächen, gepl. Vorhaben**
- 🏠 Wohnen/Gewerbe/Mischgebiete
  - ⚡ Vorhaben des Straßenbaus
- Sonstige Darstellungen**
- ⚡ Sonstige Hochspannungsleitungen (110kV)
  - 🌲 Wald, Gehölz
  - 🌿 Moor, Sumpf
  - 🌊 Gewässer
  - 🚗 Verkehr
  - 🏢 Gebäude/Bauwerke

### LANDSCHAFTSPLAN DER LANDESHAUPTSTADT SCHWERIN - 2. Fortschreibung -

6 Konflikte

Januar 2022 Maßstab=1:20.000

Fachdienst Stadtentwicklung, Wirtschaft der Stadt Schwerin  
Am Packhof 2-6, 19053 Schwerin

Bearbeitung: **Planungsbüro Mordhorst-Bretschneider GmbH**  
Kolberger Straße 25, 24589 Nortorf  
www.buero-mordhorst.de

Grenze Stadtgebiet  
Kartengrundlage Stadtgebiet: ATKIS® DGM1 © GeoBasis-DE/LAIV-MV  
Hintergrund Umgebung: Kartenbild © Hanse- und Universitätsstadt Rostock (CC BY 4.0) | Kartendaten © OpenStreetMap (ODbL) und LKIS-MV (=Öffene Regionalkarte MV)