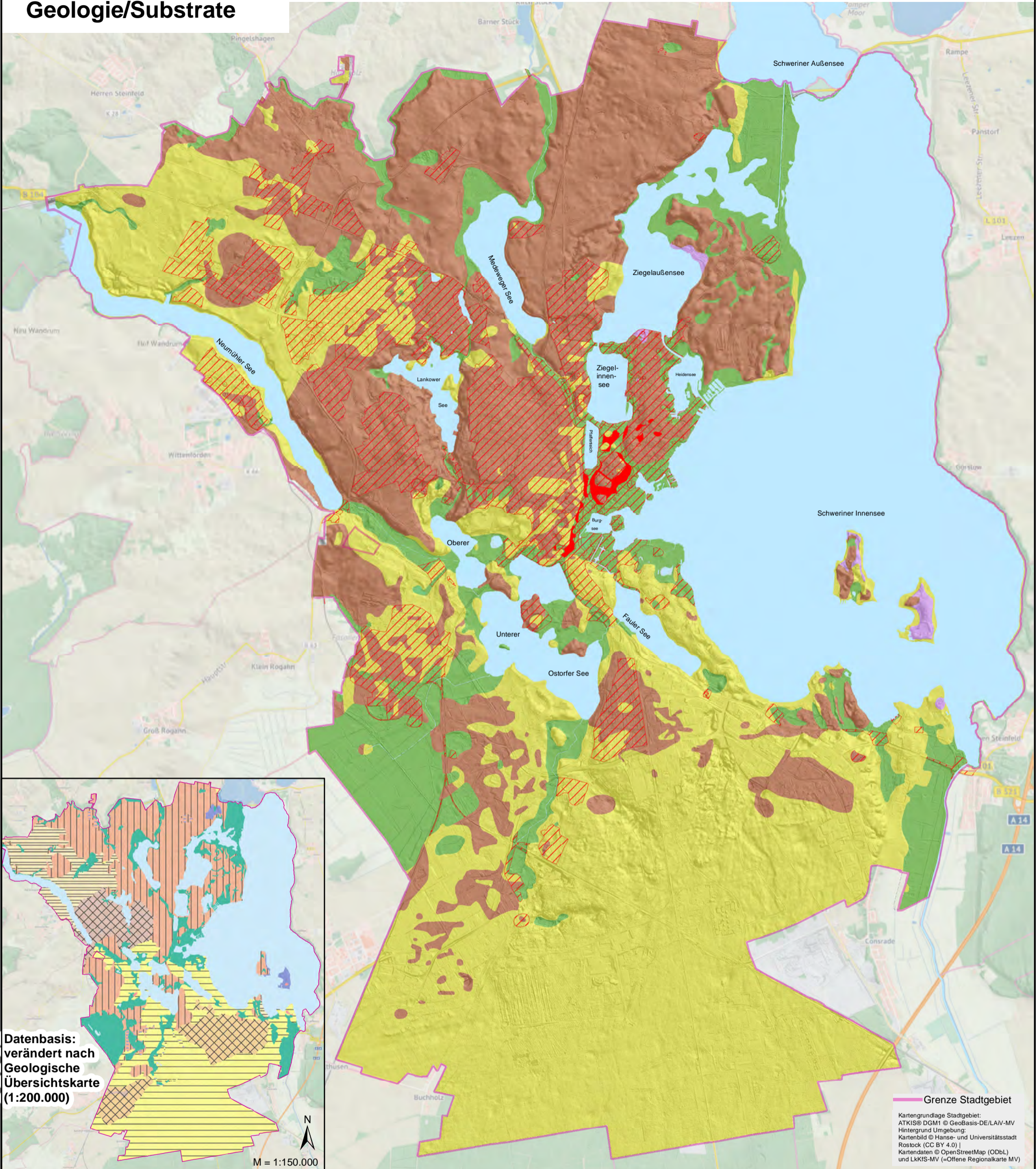


Landschaftsplan der Landeshauptstadt Schwerin

Geologie/Substrate



Datenbasis:
verändert nach
Geologische
Übersichtskarte
(1:200.000)

M = 1:150.000

Grenze Stadtgebiet
Kartengrundlage Stadtgebiet:
ATKIS® DGM1 © GeoBasis-DE/LAV-MV
Hintergrund Umgebung:
Kartenbild © Hanse- und Universitätsstadt
Rostock (CC BY 4.0) |
Kartendaten © OpenStreetMap (ODbL)
und LkKIS-MV (=Offene Regionalkarte MV)

Legende Beikarte Geologische Übersicht:

Bildungen der Weichseleiszeit		Bildungen der Nacheiszeit (Holozän)	
	Grundmoräne		Sander ("Vorschüttsander")
	Grundmoräne (Senken/Mulden)		Sand (Senken/Mulden)
	Endmoräne (Geschiebemergel)		Organogene Ablagerungen
	Endmoräne (Sand)		Sonstige holozäne Ablagerungen
	Beckenablagerungen (Schluffe, Tone)		Gewässer
	Sander (Hochflächen)		

Legende Hauptkarte:

Substrate	Sonstiges
Datenbasis: Geologisches Modell nach Behrens (2012)	

LANDSCHAFTSPLAN DER LANDESHAUPTSTADT SCHWERIN - 2. Fortschreibung -

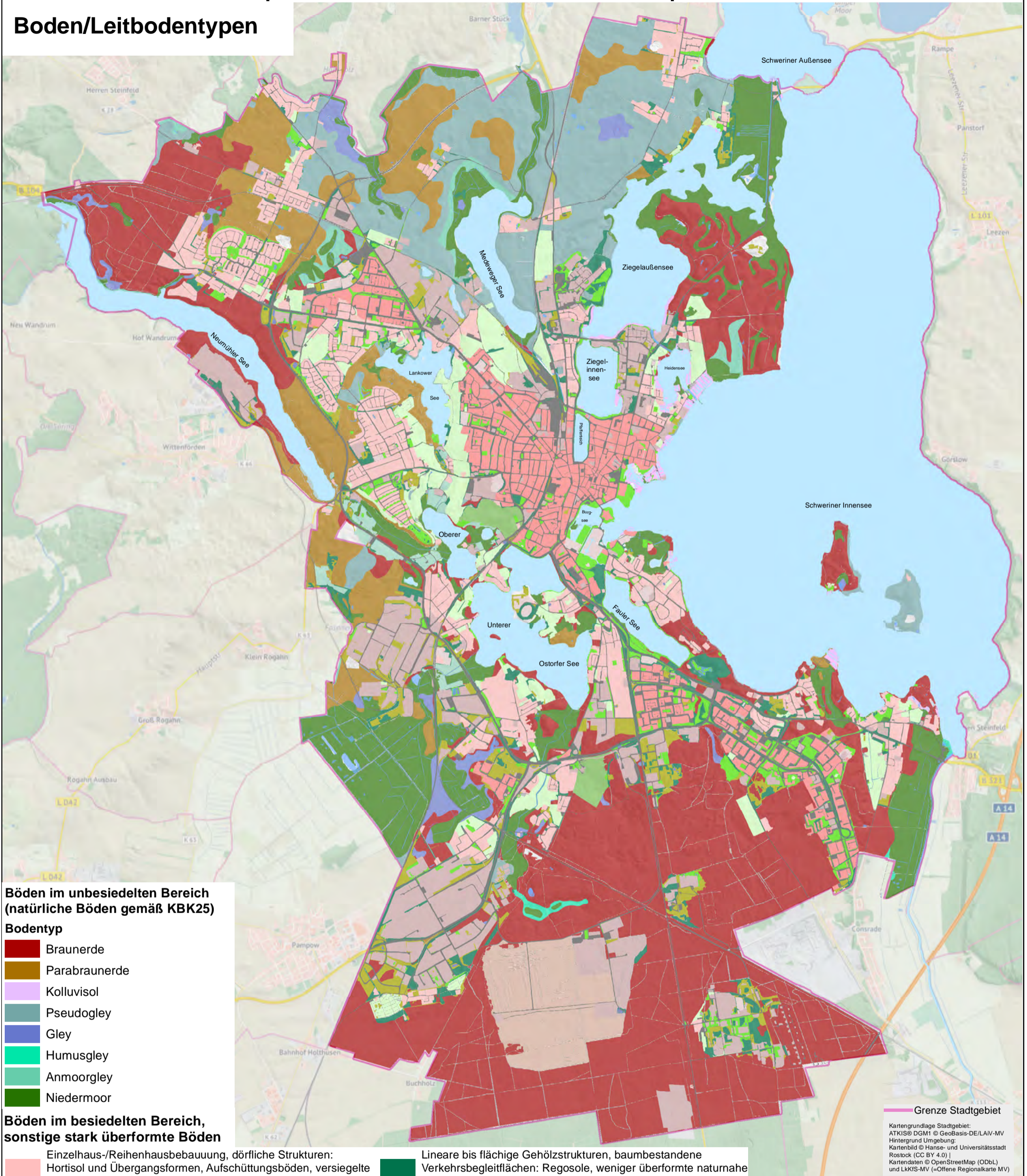
Darstellung	N
2.1 Geologie/Substrate	
Januar 2022	Maßstab=1:50.000

Fachdienst Stadtentwicklung,
Wirtschaft der Stadt Schwerin
Am Packhof 2-6, 19053 Schwerin

Bearbeitung:
 Planungsbüro
Mordhorst-Bretschneider GmbH
Kolberger Straße 25, 24589 Nortorf
www.buero-mordhorst.de

Landschaftsplan der Landeshauptstadt Schwerin

Boden/Leitbodentypen



Böden im unbesiedelten Bereich (natürliche Böden gemäß KBK25)

- Bodentyp**
- Braunerde
 - Parabraunerde
 - Kolluvisol
 - Pseudogley
 - Gley
 - Humusgley
 - Anmoorgley
 - Niedermoor

Böden im besiedelten Bereich, sonstige stark überformte Böden

- Einzelhaus-/Reihenhausbebauung, dörfliche Strukturen: Hortisol und Übergangsformen, Aufschüttungsböden, versiegelte bis weniger überformte, naturnahe Böden
- Blockrand-/Zeilen-/Großformbebauung, öffentliche Gebäudeflächen (Pararendzina auf Trümmerschutt, Regosole, Humusregosole, Aufschüttungsböden, versiegelte Böden)
- Kleingärten im engeren städtischen Bereich (tiefgründige Hortisole)
- Klein-/Nutzgärten und Grabeland im Aussenbereich: Hortisole und Übergangsformen, weniger überformte, naturnahe Böden
- Bootshausanlagen, stark veränderte Uferbereiche der Seen: Technosole, Regosole, Humusregosole, Aufschüttungsböden, versiegelte Böden
- Sport-, Tennis-, Spielplätze, Freizeitanlagen: Technosole, Regosole, Humusregosole
- Grünflächen, Parkanlagen, Stadtwiesen, Rasenflächen: Hortisole, Regosole und Übergangsformen, Pararendzina auf Trümmerschutt, weniger überformte naturnahe Böden
- Lineare bis flächige Gehölzstrukturen, baumbestandene Verkehrsbegleitflächen: Regosole, weniger überformte naturnahe Böden
- Ruderalflächen, sonstige Offenflächen, Bauerwartung: Regosole, Roh-/Aufschüttungsböden, versiegelte Böden
- Friedhöfe: Nekrosole, Hortisole, Regosole, weniger überformte naturnahe Böden
- Industrie- und Gewerbeflächen, Versorgungsanlagen, Bahnhöfe: Roh-/Aufschüttungsböden, versiegelte Böden
- Straßen, Parkplätze, Eisenbahngleise, öffentliche Plätze: Rohböden, Aufschüttungsböden, versiegelte Böden
- Teilversiegelte Verkehrsflächen, Wege: Rohböden, Aufschüttungsböden, versiegelte Böden
- Standortübungsgebiete, Schießplätze: Regosole, Humusregosole, Aufschüttungsböden, weniger überformte naturnahe Böden

— Grenze Stadtgebiet

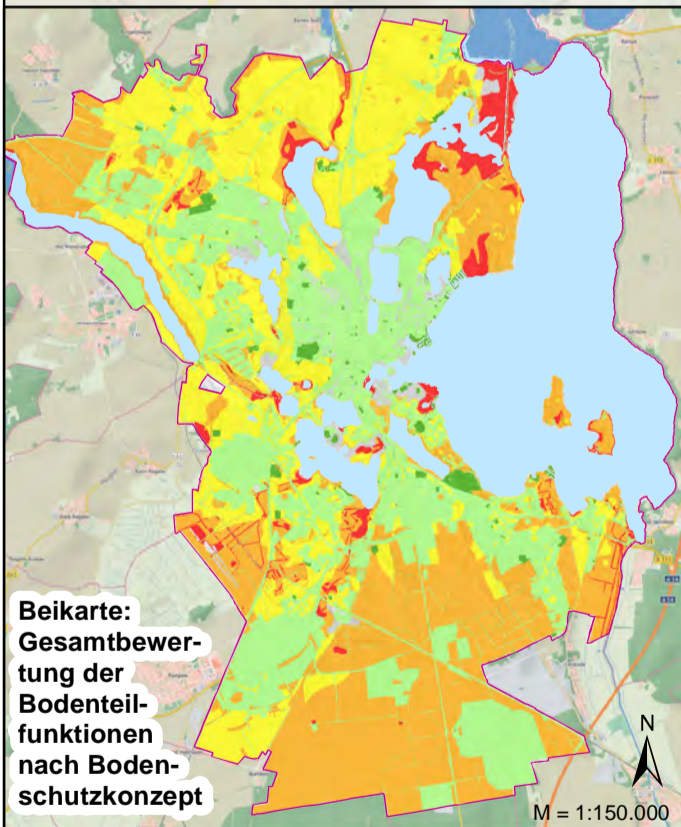
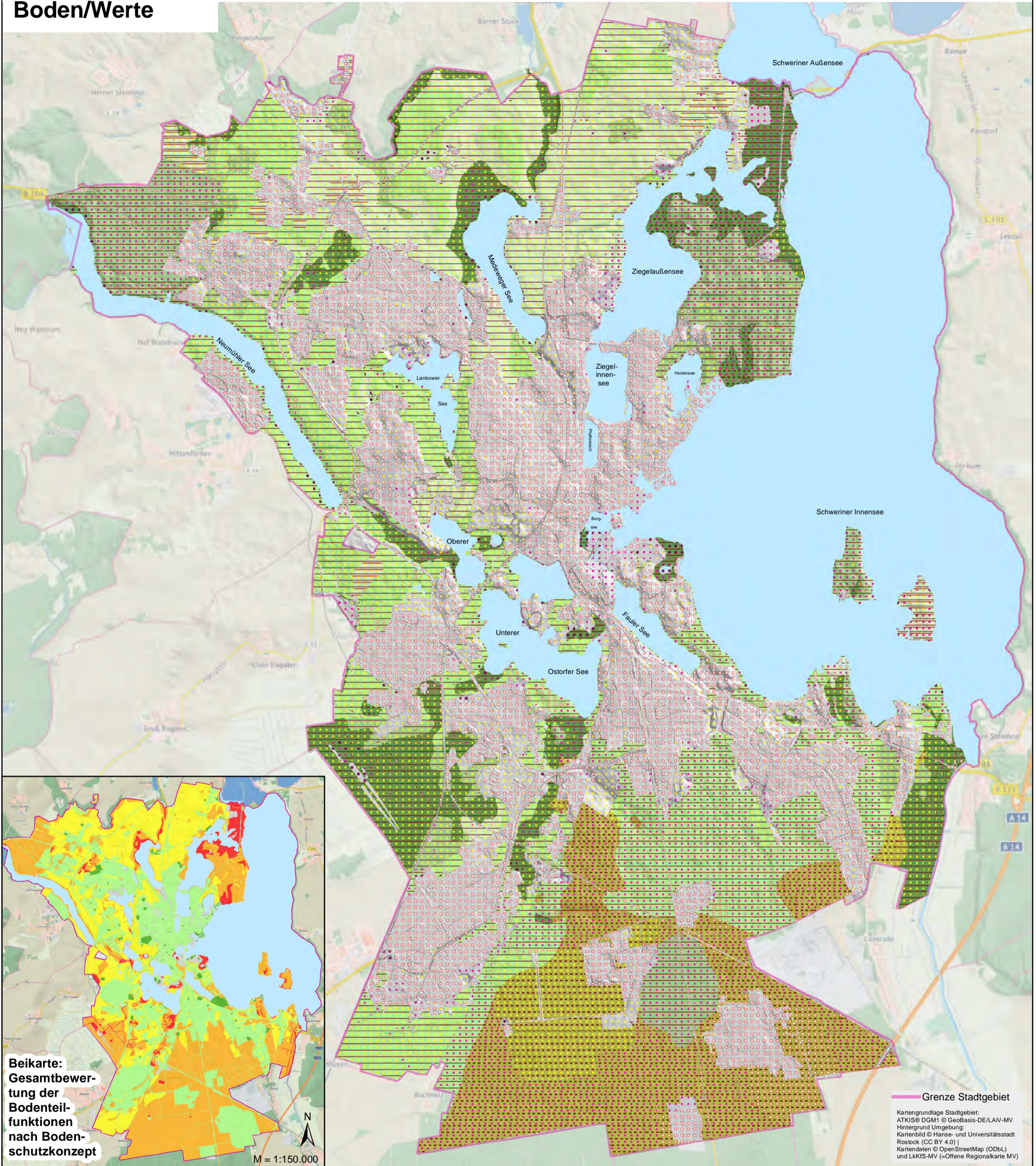
Kartengrundlage Stadtgebiet:
 ATKIS® DGM1 © GeoBasis-DE/LAV-MV
 Hintergrund Umgebung:
 Kartenbild © Hanse- und Universitätsstadt
 Rostock (CC BY 4.0) |
 Kartendaten © OpenStreetMap (ODbL)
 und LkKIS-MV (=Offene Regionalkarte MV)

LANDSCHAFTSPLAN DER LANDESHAUPTSTADT SCHWERIN - 2. Fortschreibung -

Darstellung 2.2 Boden/Leitbodentypen Januar 2022	 Maßstab=1:50.000
Fachdienst Stadtentwicklung, Wirtschaft der Stadt Schwerin Am Packhof 2-6, 19053 Schwerin	
Bearbeitung: Planungsbüro Mordhorst-Bretschneider GmbH Kolberger Straße 25, 24589 Nortorf www.buero-mordhorst.de	

Landschaftsplan der Landeshauptstadt Schwerin

Boden/Werte



Grenze Stadtgebiet

Kartengrundlage Stadtgebiet:
 ATKIS® DGM1 © GeoBasis-DE/LAIV-MV
 Hintergrund Umgebung:
 Kartenbild © Hanse- und Universitätsstadt Rostock (CC BY 4.0) |
 Kartendaten © OpenStreetMap (ODbL) und LkKIS-MV (=Offene Regionalkarte MV)

Legende zur Beikarte: Gesamtbewertung der Bodenteilfunktionen

- 0 keine Bewertung
- 1 sehr gering
- 2 gering
- 3 mittel
- 4 hoch
- 5 sehr hoch

Extreme Standortbedingungen (Biotopentwicklungspotential)

- 0 keine Bewertung
- 1 sehr gering
- 2 gering
- 3 mittel
- 4 hoch
- 5 sehr hoch

Natürliche Bodenfruchtbarkeit

- 0 Keine Bewertung
- 1 sehr gering bis gering
- 2 mittel
- 3 hoch

Naturgemäßer Bodenzustand

- 1 sehr gering bis gering
- 2 mittel
- 3 hoch
- 4 sehr hoch

LANDSCHAFTSPLAN DER LANDESHAUPTSTADT SCHWERIN - 2. Fortschreibung -

Darstellung: 2.3 Boden/Werte

Januar 2022

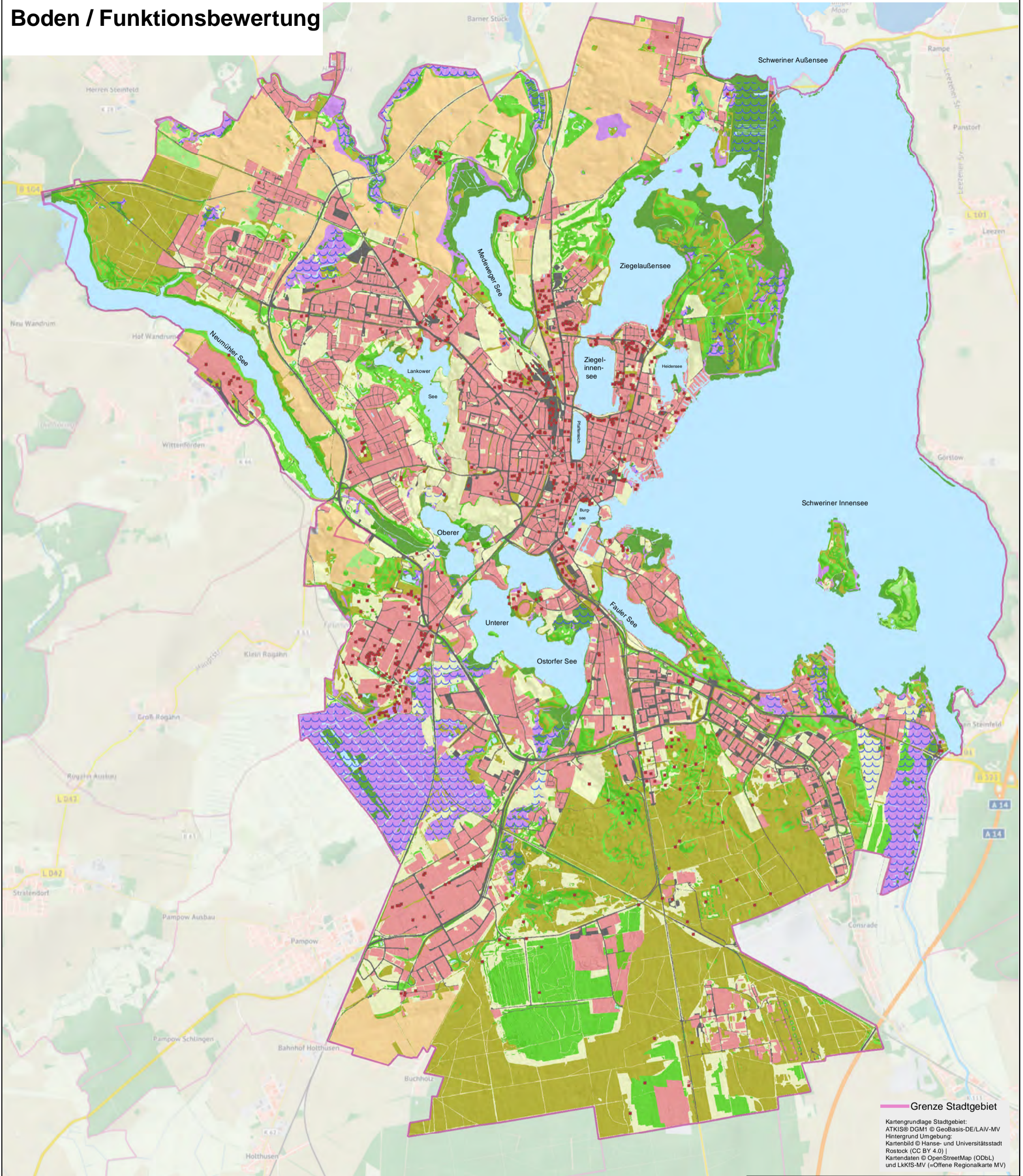
Maßstab=1:50.000

Fachdienst Stadtentwicklung, Wirtschaft der Stadt Schwerin
 Am Packhof 2-6, 19053 Schwerin

Bearbeitung: Planungsbüro Mordhorst-Bretschneider GmbH
 Kolberger Straße 25, 24589 Nortorf
 www.buero-mordhorst.de

Landschaftsplan der Landeshauptstadt Schwerin

Boden / Funktionsbewertung



— Grenze Stadtgebiet

Kartengrundlage Stadtgebiet:
 ATKIS® DGM1 © GeoBasis-DE/LAV-MV
 Hintergrund Umgebung:
 Kartenbild © Hanse- und Universitätsstadt
 Rostock (CC BY 4.0) |
 Kartendaten © OpenStreetMap (ODbL)
 und LkKIS-MV (=Offene Regionalkarte MV)

Bereiche mit besonderer Funktionsfähigkeit

- Organische Böden mit weit-gehend unbeeinträchtigtem Wasserhaushalt und sehr hoher Verdichtungsempfindlichkeit
- Bereiche mit besonderer Funktionsfähigkeit für den Substanz-erhalt und Stoffrückhalt der Böden
- Böden mit besonderer Fruchtbarkeit und geringem Risiko für Substanzverluste durch Wind und Wasser
- Böden mit besonderer Fähigkeit /Bedeutung für den Schutz von Bodenfunktionen

Bereiche mit allgemeiner Funktionsfähigkeit

- Böden ohne besondere Empfindlichkeiten, Belastungen, Beeinträchtigungsrisiken oder Funktionsfähigkeiten

Bereiche mit beeinträchtigter/gefährdeter Funktionsfähigkeit

- Organische Böden mit beeinträchtigtem Wasserhaushalt
- Bereiche mit mittlerer bis hoher / sehr hoher Empfindlichkeit der Böden ohne dauerhafte Vegetationsbedeckung
- Bereiche mit starker Bodenversiegelung oder -überformung aus Siedlung, Verkehr, Bodenabbau etc.
- Standorte mit Altlasten
- Verkehrswege und -flächen
- Beeinträchtigung von Boden sowie Arten und Biotopen durch großräumige Entwässerung

LANDSCHAFTSPLAN DER LANDESHAUPTSTADT SCHWERIN - 2. Fortschreibung -

Darstellung: 2.4 Boden / Funktionsbewertung
 Januar 2022
 Maßstab=1:50.000

Fachdienst Stadtentwicklung, Wirtschaft der Stadt Schwerin
 Am Packhof 2-6, 19053 Schwerin

Bearbeitung: Planungsbüro Mordhorst-Bretschneider GmbH
 Kolberger Straße 25, 24589 Nortorf
 www.buero-mordhorst.de