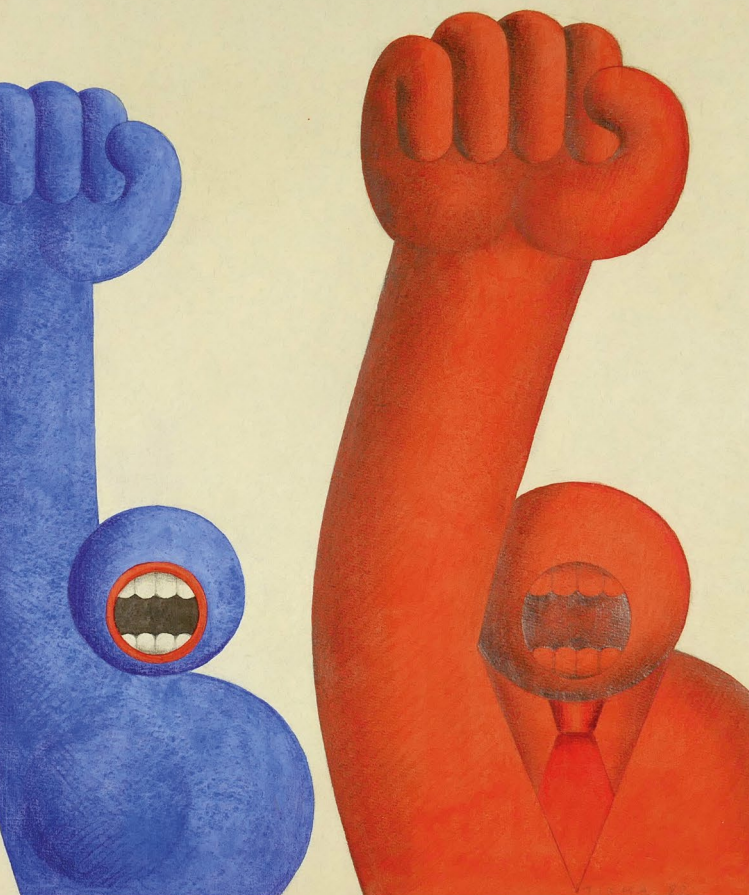


HANS TICHA

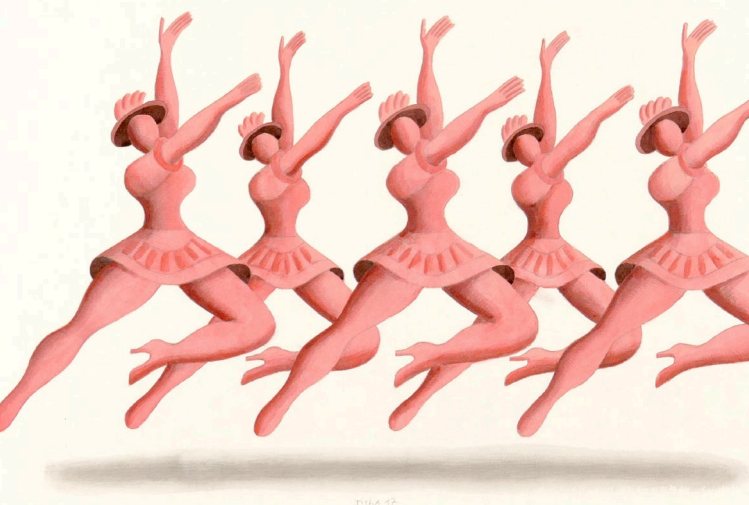
MALEREI ZEICHNUNG PLASTIK

AUSSTELLUNG ZUM 80. GEBURTSTAG



20. JUNI - 13. SEPTEMBER 2020

KULTURFORUM SCHLESWIG-HOLSTEIN-HAUS
WWW.SCHLESWIG-HOLSTEIN-HAUS.DE



AUSSTELLUNGSERÖFFNUNG

FREITAG 19. JUNI 16.00-18.00 UHR

Zur Eröffnung der Ausstellung am Freitag den 19. Juni im Kulturforum Schleswig-Holstein-Haus Schwerin laden wir Sie und Ihre Freunde herzlich ein. Kunstwissenschaftlerin Antje Schunke und Galerist Johannes Zielke führen durch die Ausstellung.

Der Eintritt zur Vernissage ist frei. Bitte beachten Sie die aktuellen Corona-Maßnahmen.

Midissage Mittwoch 19. August 18.00 Uhr

Begrüßung: Antje Schunke, Leiterin Kulturforum SHH

Laudatio: Dr. Kornelia Röder, Kunstwissenschaftlerin

Der Künstler Hans Ticha ist anwesend.

In Zusammenarbeit mit der Galerie LÄKEMÄKER

Kulturforum Schleswig-Holstein-Haus Schwerin

Puschkinstraße 12

19055 Schwerin

www.schleswig-holstein-haus.de

facebook: Schleswig-Holstein-Haus Schwerin

#kulturschwerin