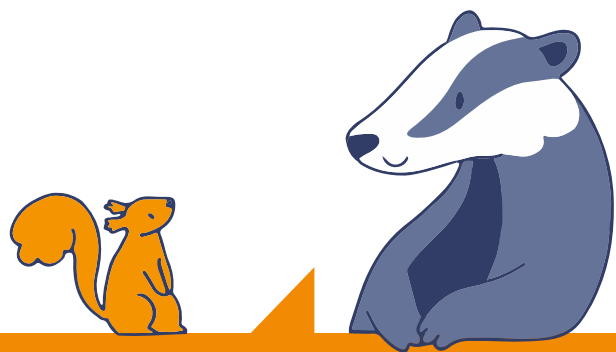


# Herzlich Willkommen!

Im Rahmen des Projektes „Familien- und Fachkräftebildung in Schwerin (FaBi)“ entstanden Qualifizierungstaschen für die Arbeit im Bereich der Frühen Bildung, die ausgeliehen werden können.

Die Taschen umfassen zum jeweiligen Thema sowohl Fachliteratur als auch Kinderbücher, verschiedene pädagogische Materialien wie z.B. Bildkarten und Spiele sowie Impulse in Form von Fachartikeln, Checklisten und Adressen für mögliche Ansprechpartner:innen vor Ort.

Die Zusammenstellung der kompakt und ansprechend aufbereiteten Taschen soll die Auseinandersetzung mit verschiedensten Themen fördern und neue Impulse für pädagogische Fachkräfte bereithalten.



„Kennst du schon unsere tollen Qualifizierungstaschen zum Ausleihen?“



**Familien- und  
Fachkräftebildung  
in Schwerin**

## Impressum:

Landeshauptstadt Schwerin  
Der Oberbürgermeister

Am Packhof 2-6  
19053 Schwerin  
Telefon: 0385 545-0  
Telefax: 0385 545-1019  
E-Mail: [info@schwerin.de](mailto:info@schwerin.de)  
Internet: [www.schwerin.de](http://www.schwerin.de)

## Kontakt:

Dezernat für Jugend,  
Soziales und Gesundheit  
Fachstelle Chancengleichheit  
„Familien- und Fachkräftebildung  
in Schwerin (FaBi)“

E-Mail: [integration@schwerin.de](mailto:integration@schwerin.de)



Familien- und  
Fachkräftebildung  
in Schwerin

# Qualifizierung zum Ausleihen

Literatur und Materialien für  
pädagogische Fachkräfte



# Welche Taschen gibt es?

# Wer ist die Zielgruppe?

# Wie funktioniert die Ausleihe?

Folgende Taschen können ausgeliehen werden:

- Übergang in die Kita und Eingewöhnung
- Herausforderndes Verhalten
- Sprache
- Vielfalt
- Umgang mit Medien
- Zusammenarbeit mit Familien gestalten
- Demokratie und Partizipation
- Traumasensibles Arbeiten
- Übergang Kita - Schule
- Bindung und Beziehung
- Kultursensibilität
- Adultismus und Partizipation
- Neurodivergenz

Die Taschen eignen sich u.a. für den Einsatz in folgenden Arbeitsbereichen:

- in der pädagogischen Arbeit mit Kindern im Krippen- und Kitabereich sowie im Vor- und Grundschulbereich
- Kindertagespflege
- für Fachkräfte im Bereich Kitafachberatung
- pädagogische Fachkräfte in der Schulsozialarbeit
- Nutzung im schulischen Kontext und zu Weiterbildungszwecken bspw. für Berufsfachschüler:innen aller sozialen Ausbildungsgänge

Dies ist nur ein kleiner Ausschnitt möglicher Einsatzgebiete, bitte sprechen sie die Mitarbeitenden der Stadtbibliothek an.

Ebenfalls gibt es die Möglichkeit, kurze Workshops zum inhaltlichen Arbeiten mit den Taschen und zu weiteren Angeboten der Stadtbibliothek für pädagogische Fachkräfte mit den Mitarbeitenden der Bibliothek zu vereinbaren.

"Danke für das umfangreiche, vielseitig zusammengestellte Material. Das ist eine bereichernde, praxisnahe Möglichkeit um die pädagogische Arbeit weiterzuentwickeln."

Feedback einer Kita

## Wo?

Stadtbibliothek Schwerin  
Hauptbibliothek  
Klößengang 3  
19053 Schwerin  
Tel: +49 385 59019-21  
E-Mail: Stadtbibliothek@schwerin.de

## Kosten?

Die Ausleihe für pädagogische Einrichtungen und Fachkräfte ist kostenfrei.

## Wann?

Montag- Mittwoch	10:00 - 18:00 Uhr
Donnerstag	14:00 - 19:00 Uhr
Freitag	10:00 - 18:00 Uhr
Samstag	09:00 - 13:00 Uhr

Es gibt zudem die Möglichkeit, sich die Taschen kostenfrei und unkompliziert über den Medienboten in die Einrichtung bringen zu lassen.

## Ansprechpartnerinnen der Bibliothek

Sabrina Schröter  
E-Mail: [sschroeter@schwerin.de](mailto:sschroeter@schwerin.de)

Henrike Bobzien  
E-Mail: [hbobzien@schwerin.de](mailto:hbobzien@schwerin.de)

Tel: +49 385 59019-20



© Landeshauptstadt Schwerin