

Anlage 3

Migranten in Schwerin

Personen mit Migrationshintergrund

Definition Statistisches Bundesamt

"Zu den Personen mit Migrationshintergrund gehört die ausländische Bevölkerung - unabhängig davon, ob sie im Inland oder im Ausland geboren wurde - sowie alle Zugewanderten unabhängig von ihrer Nationalität. Daneben zählen zu den Personen mit Migrationshintergrund auch die in Deutschland geborenen eingebürgerten Ausländer sowie eine Reihe von in Deutschland Geborenen mit deutscher Staatsangehörigkeit, bei denen sich der Migrationshintergrund aus dem Migrationsstatus der Eltern ableitet. Zu den letzteren gehören die deutschen Kinder (Nachkommen der ersten Generation) von Spätaussiedlern und Eingebürgerten und zwar auch dann, wenn nur ein Elternteil diese Bedingungen erfüllt, während der andere keinen Migrationshintergrund aufweist. Außerdem gehören zu dieser Gruppe seit 2000 auch die (deutschen) Kinder ausländischer Eltern, die die Bedingungen für das Optionsmodell erfüllen, d.h. mit einer deutschen und einer ausländischen Staatsangehörigkeit in Deutschland geboren wurden."

Bevölkerung

Menschen mit Migrationshintergrund

Stand Juni 2010

Quelle: Amt für Bürgerservice/ Bürgerbüro

			männlich	weiblich		
Gesamteinwohnerzahl		93055	100,00%	44492	48563	
Einwohner ohne MH		86819	93,30%	41416	45403	
Einwohner mit MH		6236	6,70%	3076	3160	
	Gesamt	6236	100%	3076	3160	
	davon					
		Ausländer	3467	55,60%	1704	1763
		Deutsche	2769	44,40%	1372	1397

Schweriner mit MH nach Herkunft (Auswahl)

Mehrstaater hier: deutsch und weitere Staatsangehörigkeit(en)

Stand Juni 2010

Quelle: Amt für Bürgerservice/ Bürgerbüro

Herkunft	Migranten	Ausländer	Mehrstaater	Deutsche
Ukraine	1302	977	238	87
Russische Föderation	1170	563	518	89
Kasachstan	496	72	354	70
Irak	354	185	101	68
Vietnam	298	237	25	36
Polen	285	98	44	143
Armenien	137	109	10	18
Usbekistan	117	73	34	10
Republik Moldau	114	99	11	4
Türkei	114	76	17	21
Weissrussland	88	77	10	1
Aserbajdschan	88	78	6	4
Bulgarien	79	50	9	20
Italien	45	33	3	9
sonstige	1549	740	313	496
Gesamt	6236	3467	1693	1076

Anzahl der Staatsangehörigkeiten: 101

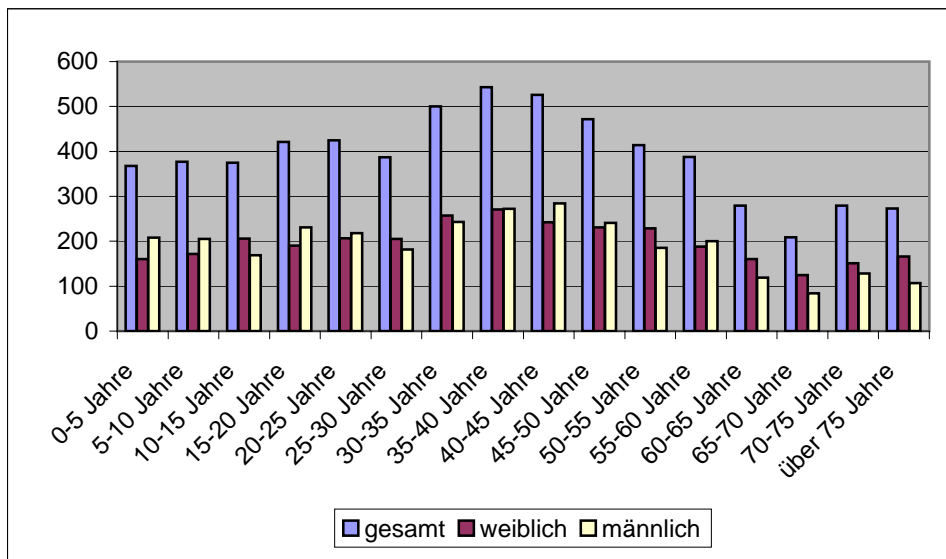
Quelle: Amt für Bürgerservice/ Ausländerbehörde

Altersstruktur Migranten

Stand Juni 2010

Quelle: Amt für Bürgerservice/ Bürgerbüro

Geburtsjahre	Alter	gesamt	weiblich	männlich
2005-2010	0-5 Jahre	368	160	208
2000-2004	5-10 Jahre	377	172	205
1995-1999	10-15 Jahre	375	206	169
1990-1994	15-20 Jahre	421	190	231
1985-1989	20-25 Jahre	425	207	218
1980-1984	25-30 Jahre	387	205	182
1975-1979	30-35 Jahre	500	257	243
1970-1974	35-40 Jahre	543	271	272
1965-1969	40-45 Jahre	526	242	284
1960-1964	45-50 Jahre	472	231	241
1955-1959	50-55 Jahre	414	229	185
1950-1954	55-60 Jahre	388	188	200
1945-1949	60-65 Jahre	279	160	119
1940-1944	65-70 Jahre	209	125	84
1935-1939	70-75 Jahre	279	151	128
vor 1935	über 75 Jahre	273	166	107



Ausländer nach Aufenthaltsstatus

Stand 31. Dezember 2009

Quelle: Amt für Bürgerservice/ Ausländerbehörde

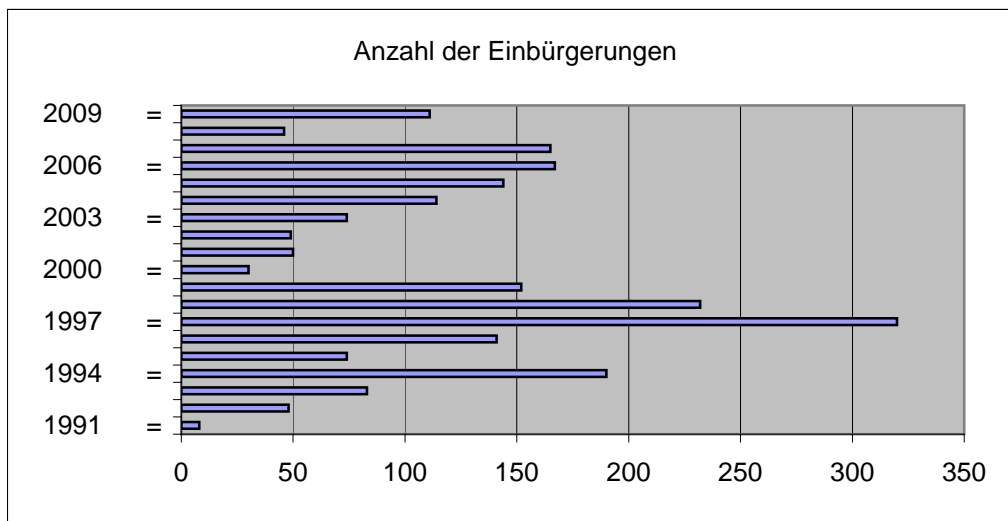
Ausländer	3578	100,00%
Niederlassungserlaubnisse(unbefristet)	2131	59,56%
Aufenthaltserlaubnisse(befristet)	939	26,24%
Eu-Aufenthalte	401	11,21%
Duldungen	87	2,43%
Aufenthaltsgestattung	20	0,56%

Einbürgerungen

Stand 31. Dezember 2009

Quelle: Amt für Bürgerservice/ Ausländerbehörde

Anzahl der Einbürgerungen 1991 bis 2009	2198
Jahresdurchschnitt	115



Wirtschaft und Arbeitsmarkt

Gewerbebetriebe

Stand Juni 2010

Quelle: Amt für Ordnung/ Gewerbeabteilung

Anzahl der Gewerbebetriebe	9938	100%
deutsche Betreiber	9131	91,88%
ausländische Betreiber	807	8,12%

Sozialversicherungspflichtig Beschäftigte

Stichtag 30. September 2009

Quelle: Statistik der Bundesagentur für Arbeit

insgesamt	47562	100%
Deutsche	47175	99,20%
Ausländer	379	0,80%

Arbeitslose und Arbeitslosenquote

Stichtag 31. Dezember 009

Quelle: Statistik der Bundesagentur für Arbeit

Gesamt	6576	100,00%	13,40%
Deutsche	5987	91,04%	12,72%
Ausländer	589	8,96%	29,50%

Bildung

Schuljahr 2009/2010

Quelle: Staatliches Schulamt

Allgemeinbildende Schulen

<u>Gesamtschülerzahl</u>	<u>6042</u>	<u>100%</u>	<u>Anteil je Schulart</u>
davon			
Grundschule	1768	29,26%	100%
sonst. weiterführende Schulen	2297	38,01%	100%
Gymnasium	1977	32,72%	100%
<u>Deutsche ohne MH</u>	<u>5603</u>	<u>92,73%</u>	
davon			
Grundschule	1673	29,86%	94,62%
sonst. weiterführende Schulen	2038	36,37%	88,73%
Gymnasium	1892	33,77%	95,70%
<u>Deutsche mit MH und Ausländer</u>	<u>439</u>	<u>7,27%</u>	
davon			
Grundschule	95	21,64%	5,38%
sonst. weiterführende Schulen	259	59,00%	11,27%
Gymnasium	85	19,36%	4,30%