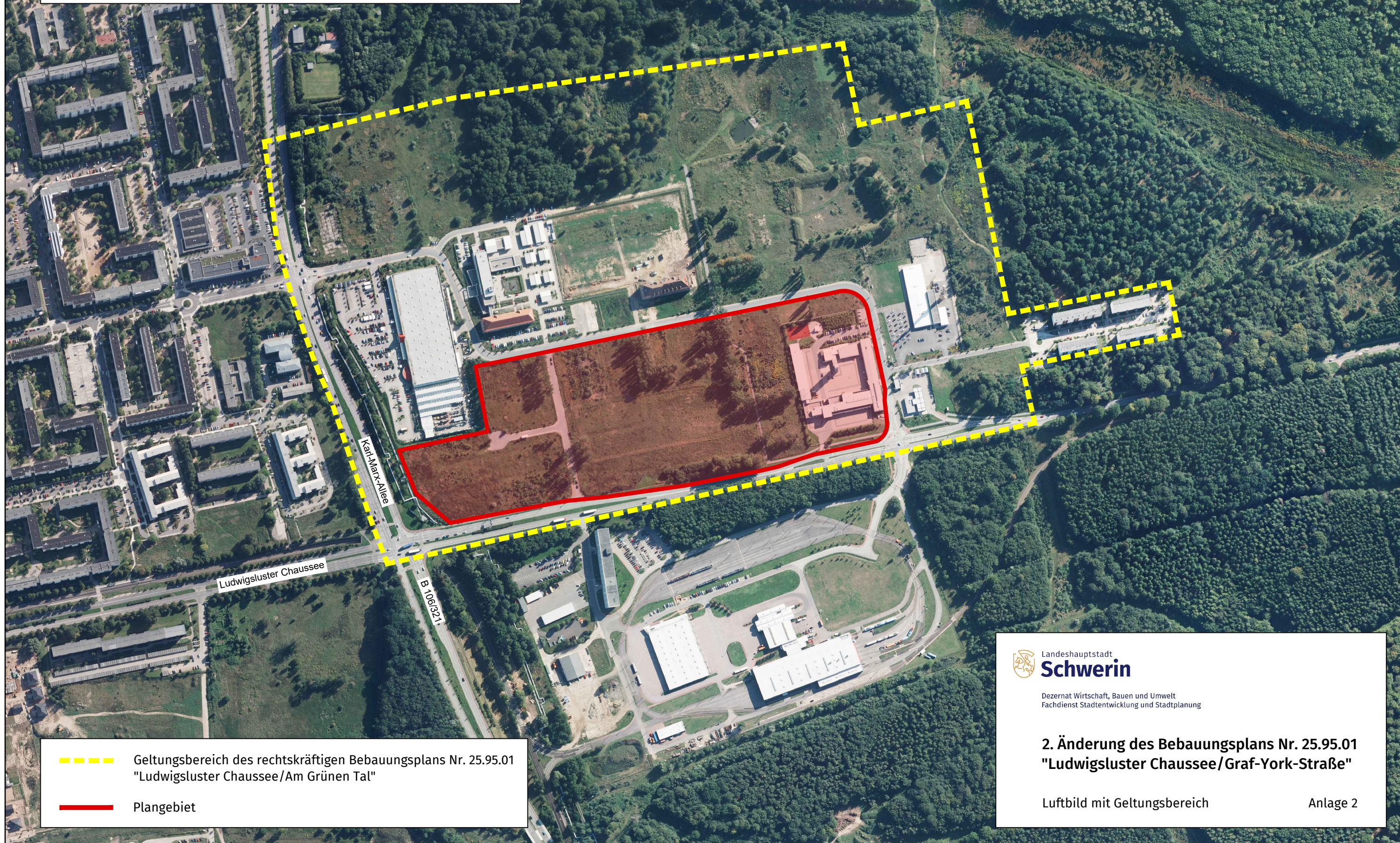







Städtebauliche Zielstellung

- Modernisierung und Weiterentwicklung der Feuer- und Rettungswache Süd
- Umwandlung eines SO - Gebietes und einer THW - Fläche in GE - Gebiete
- Umwandlung von MI - Gebieten in GE - Gebiete



 Geltungsbereich des rechtskräftigen Bebauungsplans Nr. 25.95.01 "Ludwigsluster Chaussee/Am Grünen Tal"

 Plangebiet

 Landeshauptstadt
Schwerin

Dezernat Wirtschaft, Bauen und Umwelt
Fachdienst Stadtentwicklung und Stadtplanung

**2. Änderung des Bebauungsplans Nr. 25.95.01
"Ludwigsluster Chaussee/Graf-York-Straße"**

Luftbild mit Geltungsbereich Anlage 2