



Bebauungsplan der Innenentwicklung Nr. 112

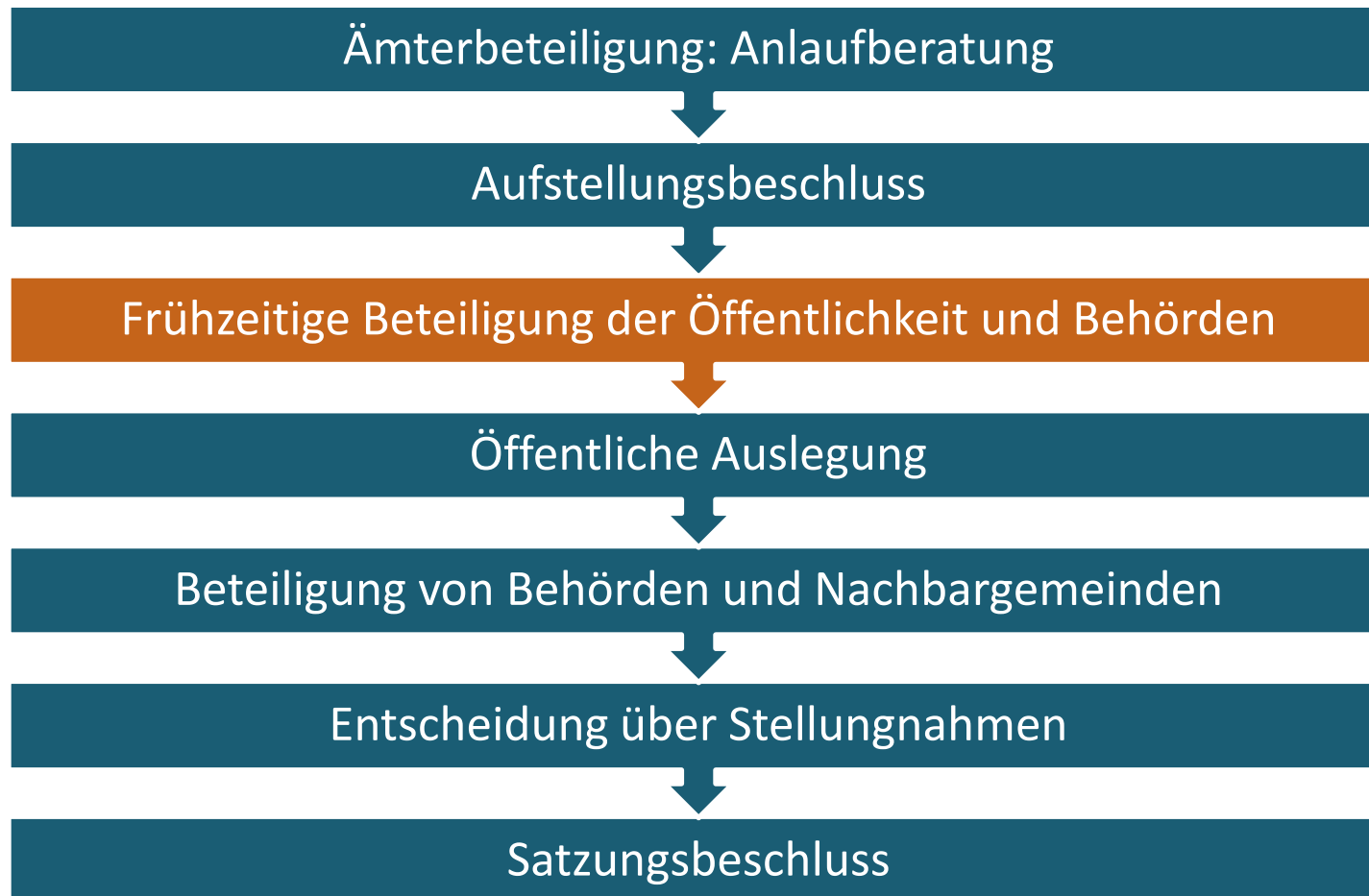
„Neumühle – Fasanenstraße/Lerchenstraße“
– Auswertung

Gliederung

Einführung



Ablaufschema Bauleitplanung



Lage Plangebiet

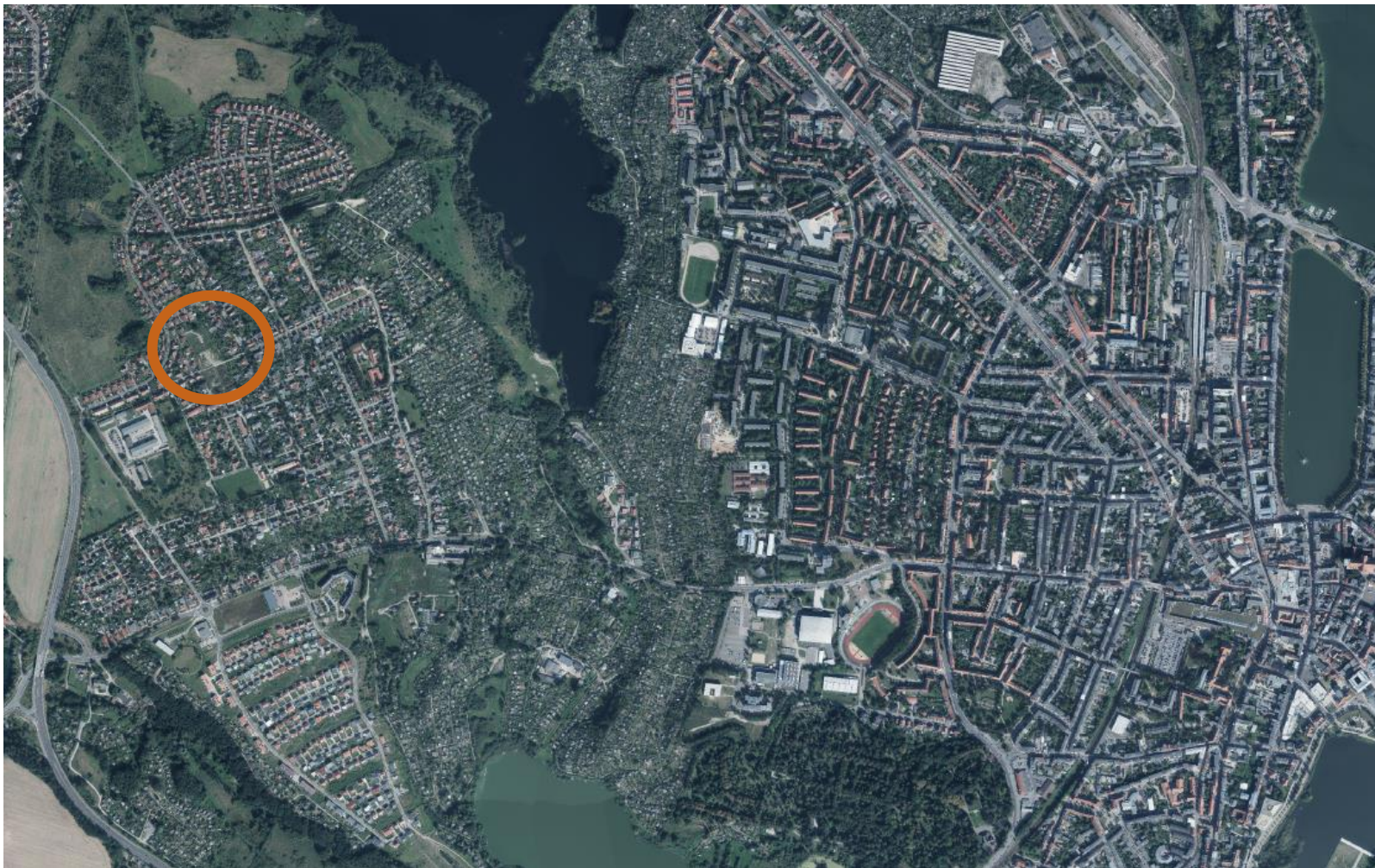


Abb. 1: Luftbild 2016 Lage Plangebiet (Geodatenportal Kreis LUP)

Lageplan und Luftbild mit Geltungsbereich

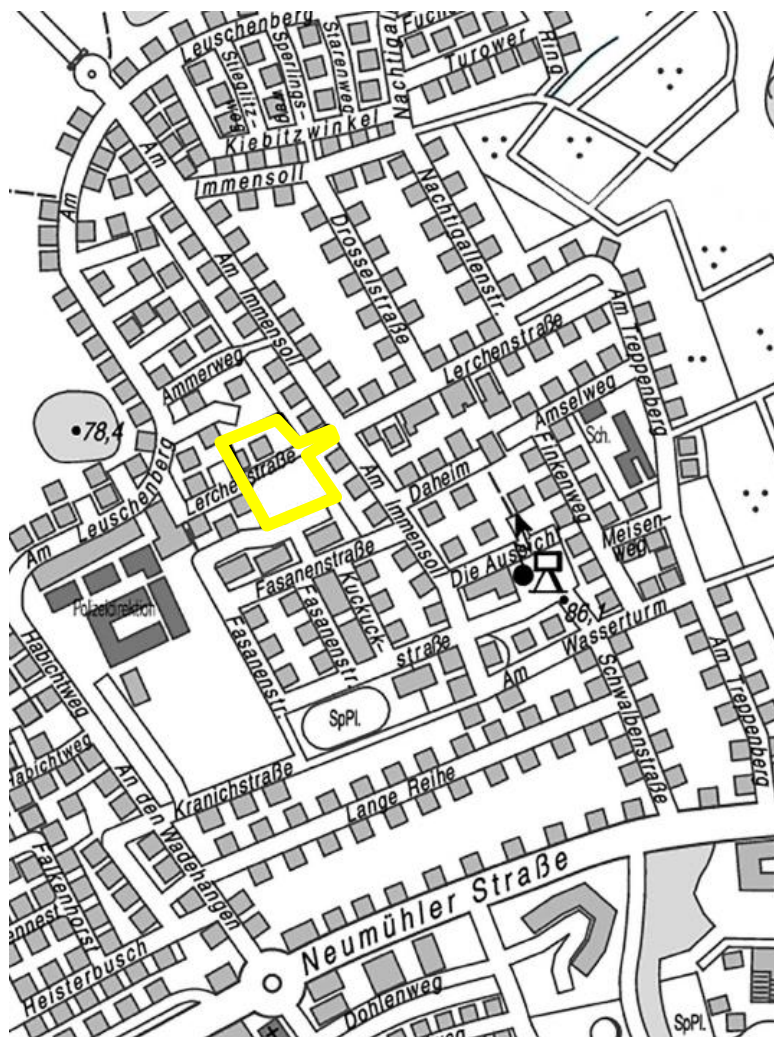


Abb. 2: Lageplan mit Geltungsbereich (Geodatenportal Kreis LUP)






Abb. 3: Luftbild mit Geltungsbereich (Geodatenportal Kreis LUP)

Vorläufiger Städtebaulicher Entwurf



Abb. 4: Städtebaulicher Entwurf (Geodatenportal Kreis LUP)

Legende

-  Öffentliche Verkehrsfläche
-  Wohngebäude
(Einfamilienhäuser)
-  Garagen/überdachte
Stellplätze

Übersicht Interaktion

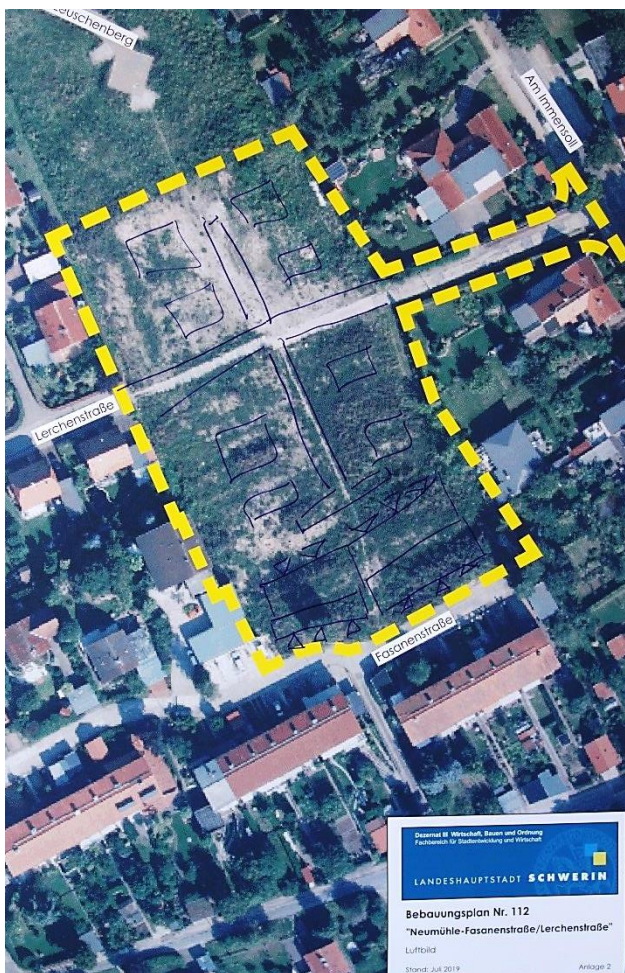


Abb. 5: Entwurfsvorschlag Bürger
(nördlicher Teil: 8 EFH, südlicher Teil: 1-geschossiges
Reihenhaus zur Miete mit Dachterrasse)

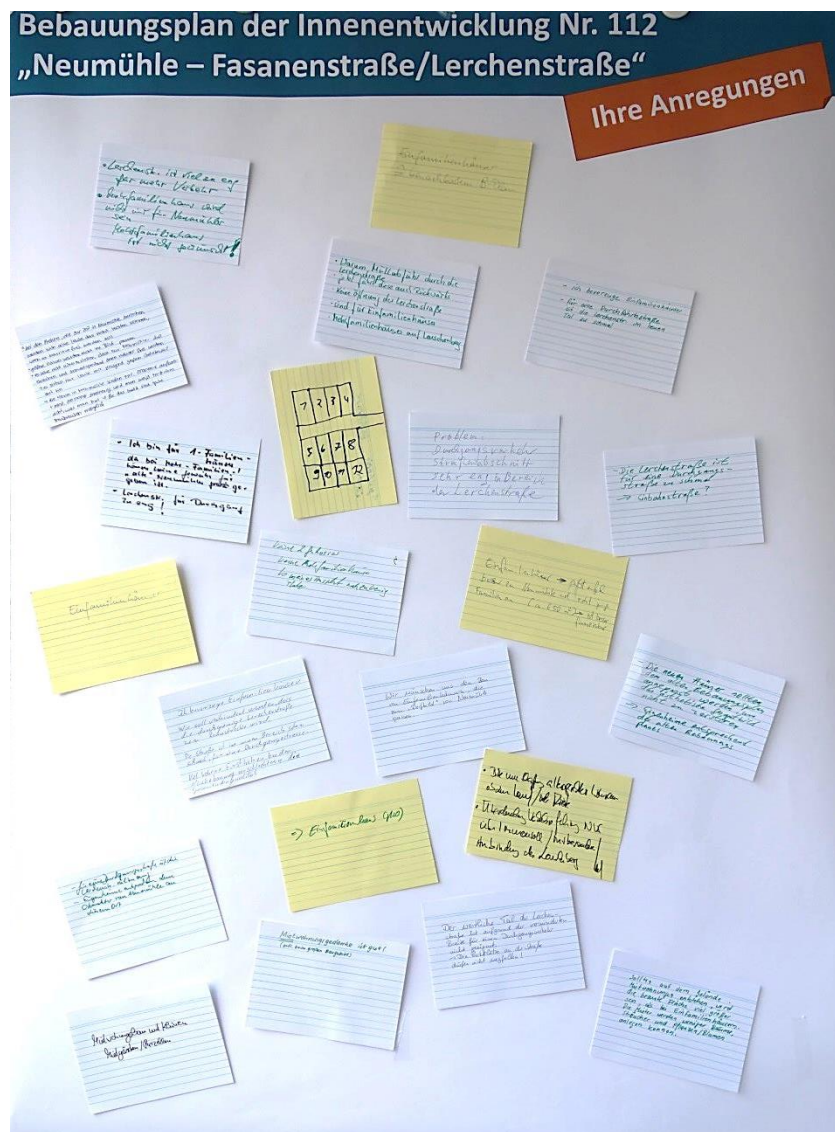


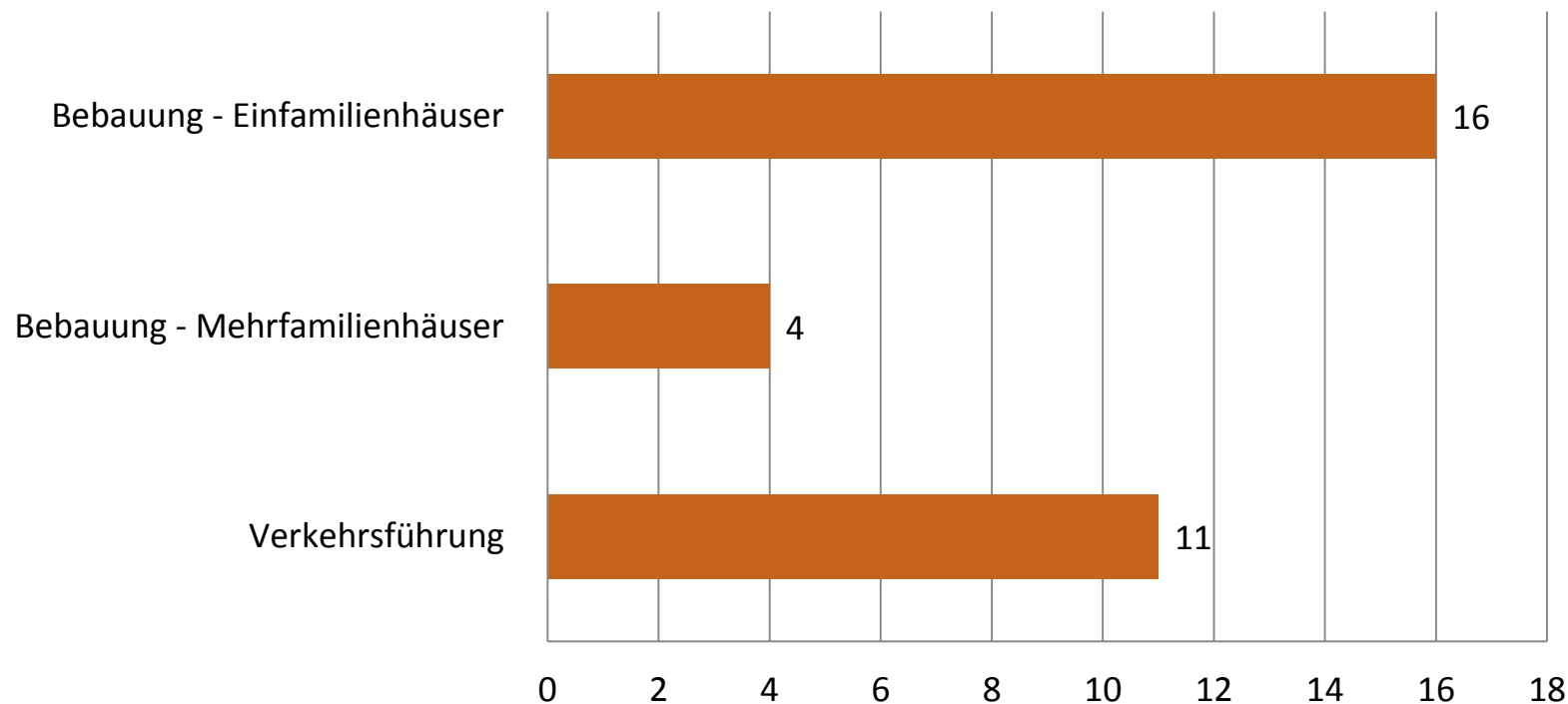
Abb. 6: Anregungen und Hinweise Bürgerinnen und Bürger - Interaktion

AUSWERTUNG INTERAKTION

Hinweis: keine repräsentative Umfrage



Themenübersicht Interaktion – Kategorien

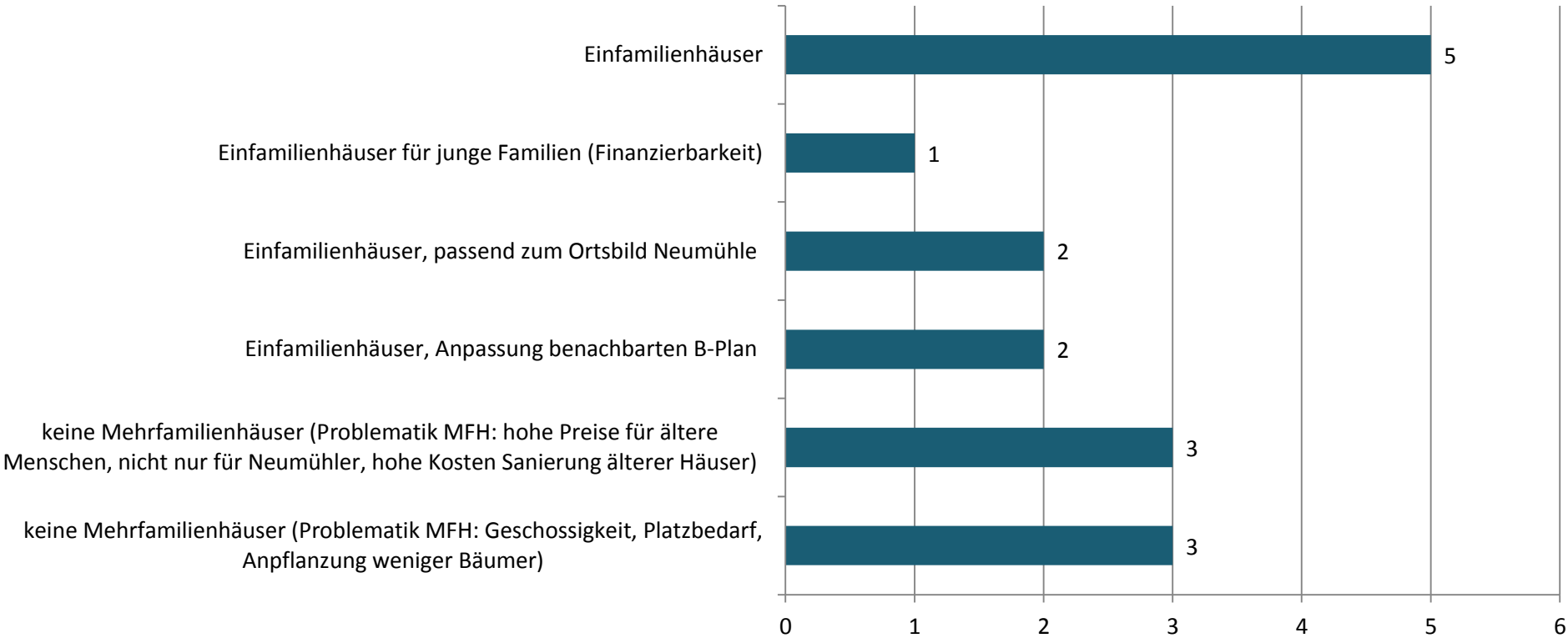


Insgesamt 31 Nennungen unterteilt in 3 Kategorien

(Hinweise zur Bebauung mit Einfamilienhäusern, Hinweise zur Bebauung mit Mehrfamilienhäusern, Hinweise zur Verkehrsführung)

Kategorie 1:

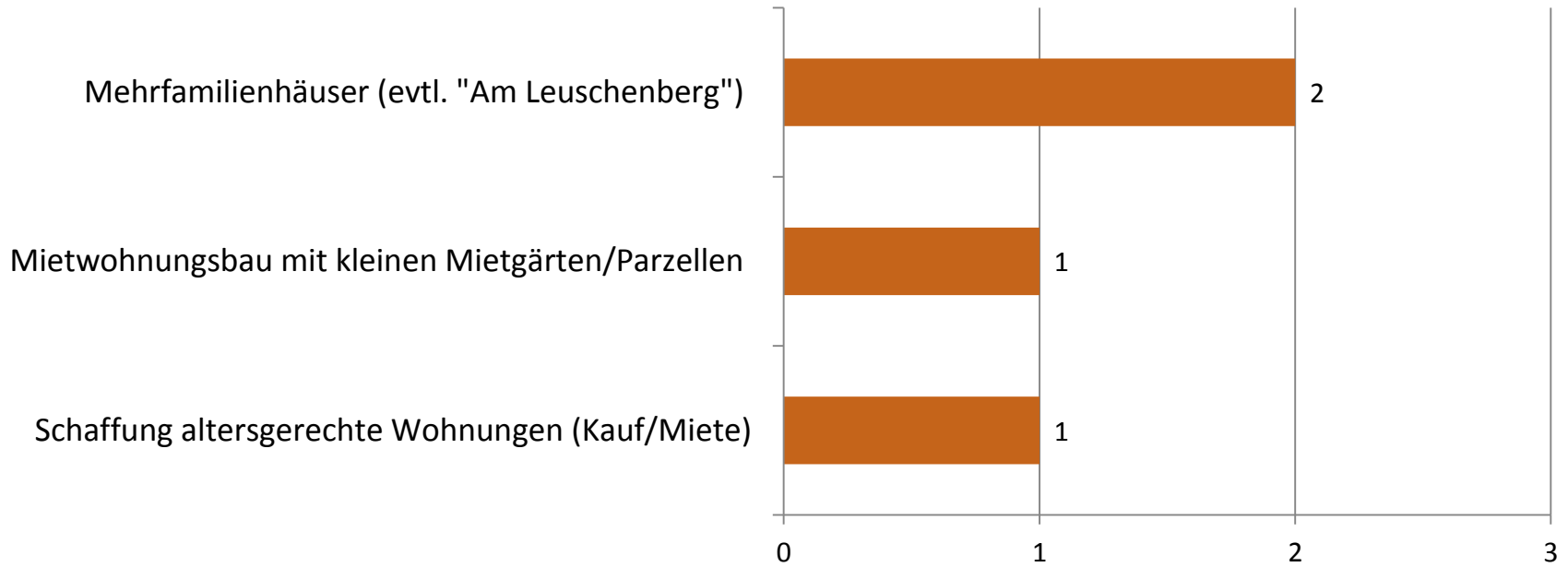
Hinweise zur Bebauung mit Einfamilienhäusern



Insgesamt 16 Nennungen mit Hinweisen zur Bebauung mit Einfamilienhäusern

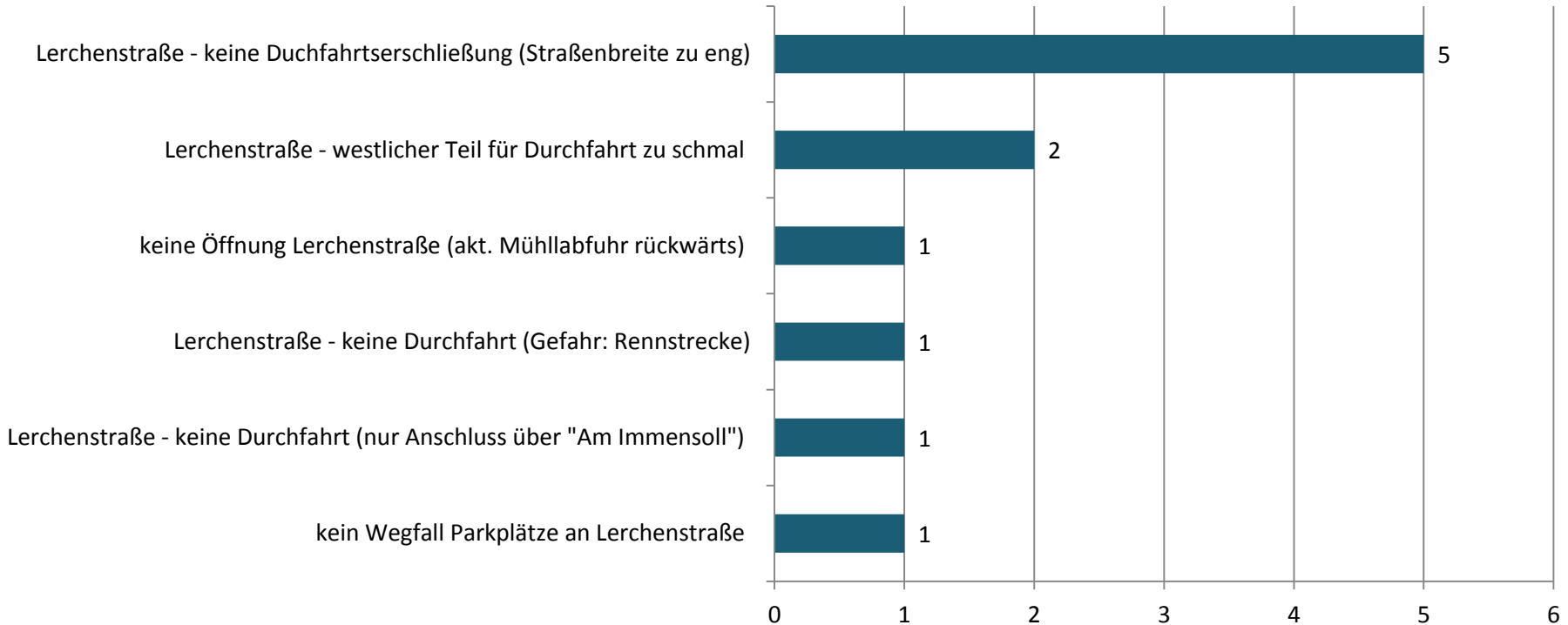
Kategorie 2:

Hinweise zur Bebauung mit Mehrfamilienhäusern



Insgesamt 4 Nennungen mit Hinweisen zur Bebauung mit Mehrfamilienhäusern (unter Einbezug des Gebietes „Am Leuschenberg“)

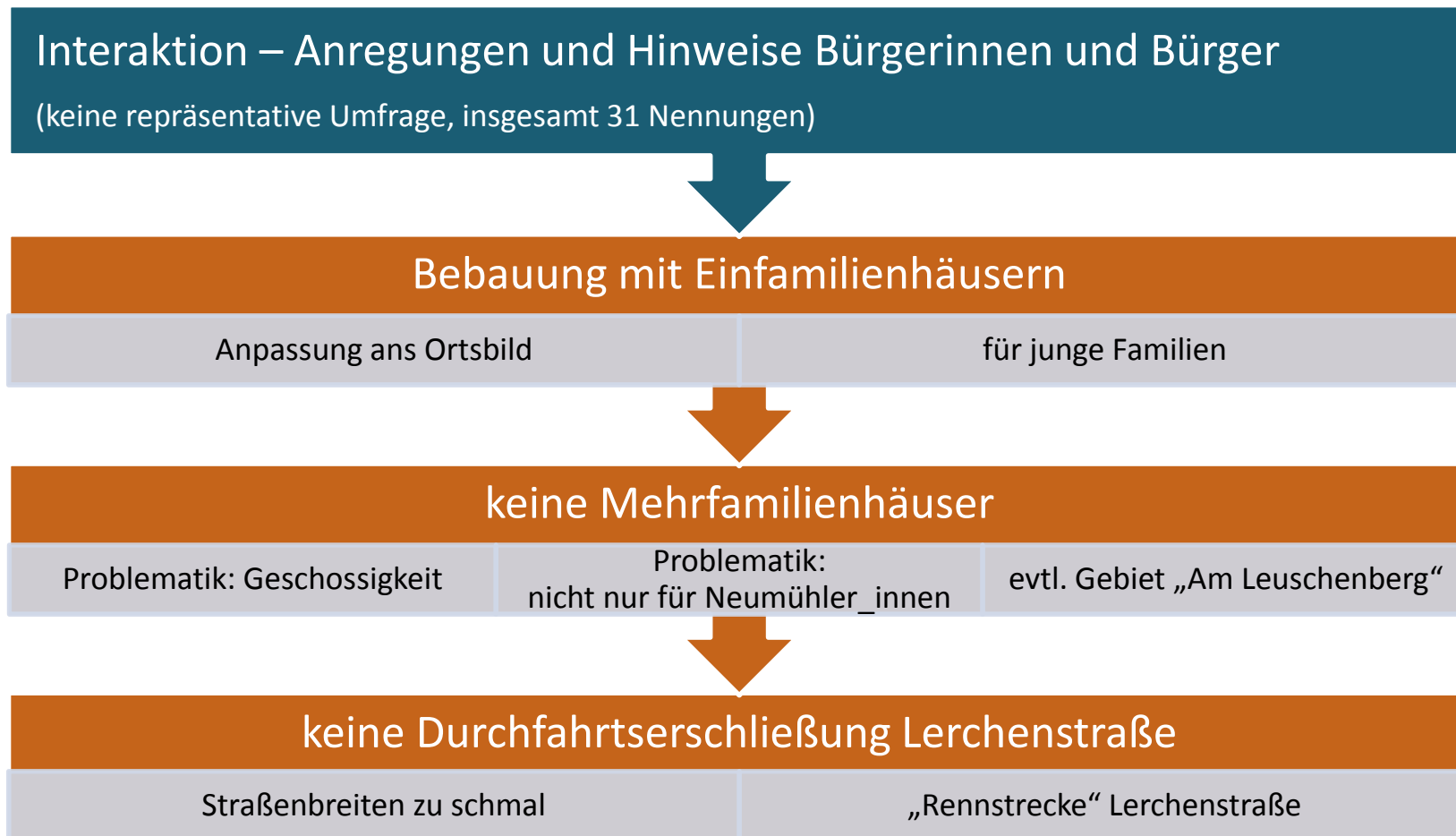
Kategorie 3: Hinweise zur Verkehrsführung



Insgesamt 11 Nennungen für Hinweise zur Verkehrsführung



Zusammenfassung



Vielen Dank für Ihre Beteiligung!

Kontakt

Landeshauptstadt Schwerin
Dezernat III Wirtschaft, Bauen und Ordnung
Fachdienst für Stadtentwicklung und Wirtschaft

Postfach 01 10 42
Am Packhof 2-6
19053 Schwerin

Link zur Präsentation:
www.schwerin.de/buergerbeteiligung

Andreas Thiele

Telefon: 0385/545-2656
Fax: 0385/545-2609
E-Mail: athiele@schwerin.de

Cindy Rensch

Telefon: 0385/545-2639
Fax: 0385/545-2609
E-Mail: crensch@schwerin.de