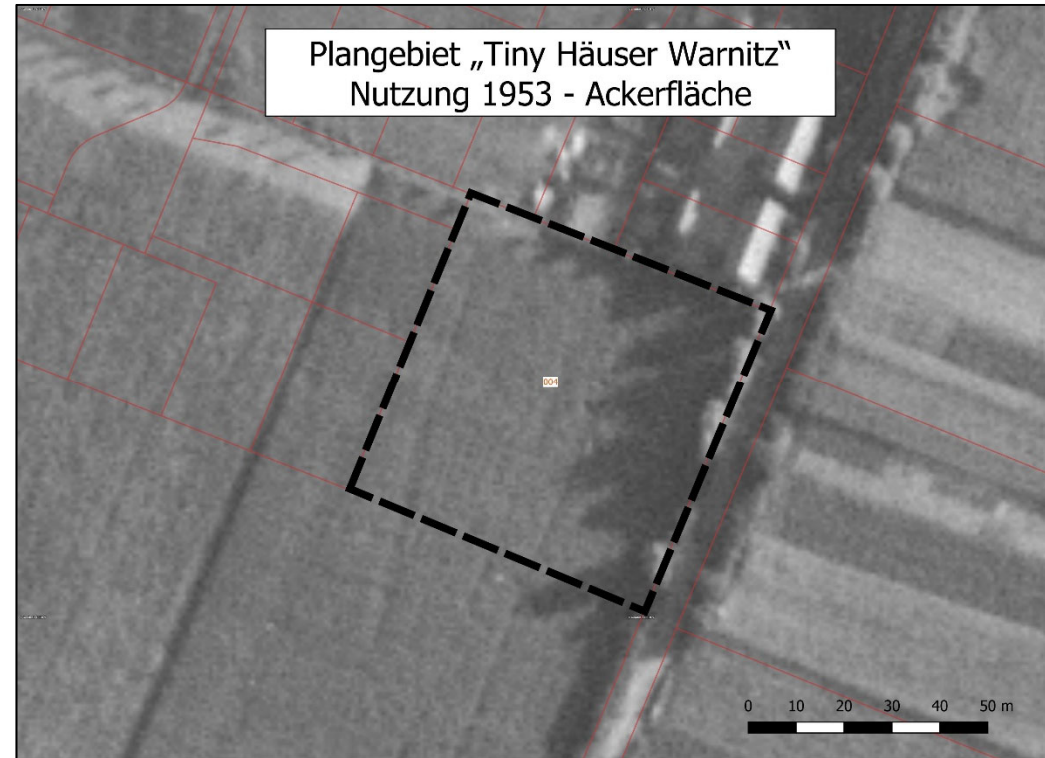


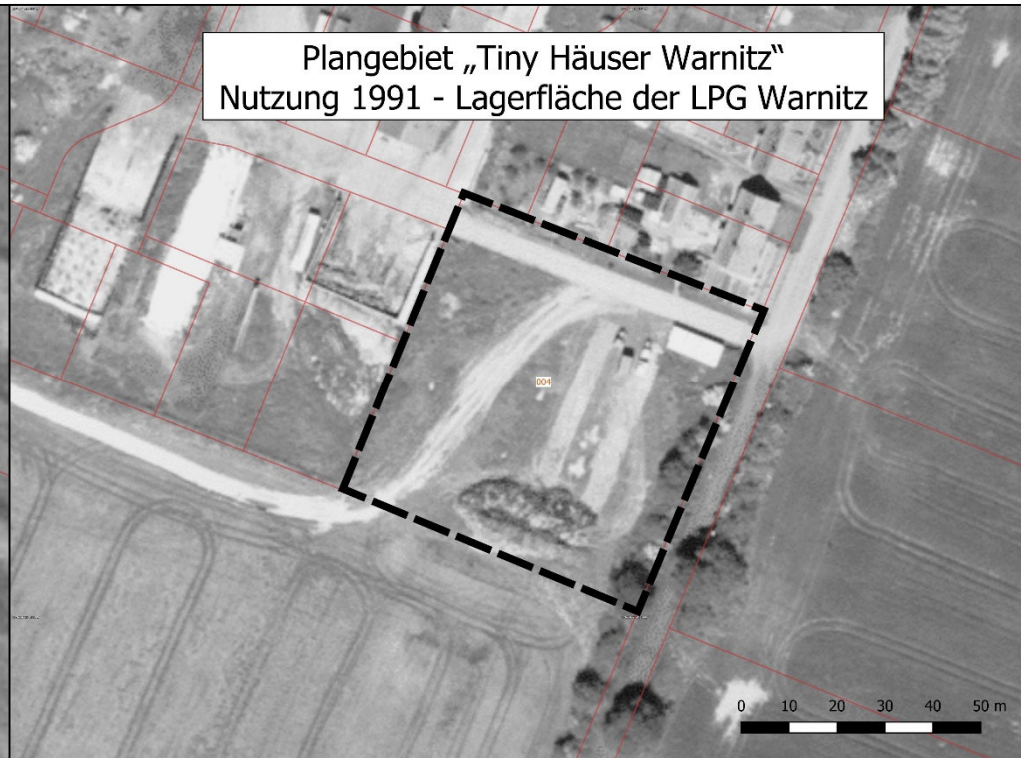
Vornutzungen im Bereich des Plangebietes „Tiny Häuser Warnitz“ (siehe Luftbilder unten)

Bis 1953 Ackerfläche; 1954 Bau der angrenzenden LPG (Schweine- und Rinderställe) und Nutzung des Bereichs als Lagerfläche bis Anfang 1990er, Herstellung befestigter Fahrweg (Betonplatten) im Norden; Mitte der 1990er Brachfläche mit Fahrwegen; Mitte der 2000er gut entwickelte Brach- bzw. Vegetationsfläche; Anfang der 2010er Nutzung des westlichen Bereichs zum Befahren und als Lagerfläche für Neubebauung im westlich angrenzenden B-Plangebiet mit daraus resultierenden Ablagerungen von anthropogenen Materialien (Bauschutt, Zementreste etc.) und Bodenschadverdichtungen, im östlichen Bereich verbleibt eine intakte Brach- bzw. Vegetationsfläche; nach Bauabschluss bis heute (2020) vollständig Brachfläche mit hoher, gut entwickelter Vegetation im östlichen Bereich und flacher, mäßig entwickelter Vegetation auf den aufgeschütteten und verdichteten Bodenflächen des westlichen Bereiches, Betonplattenweg im Norden immer noch vorhanden.

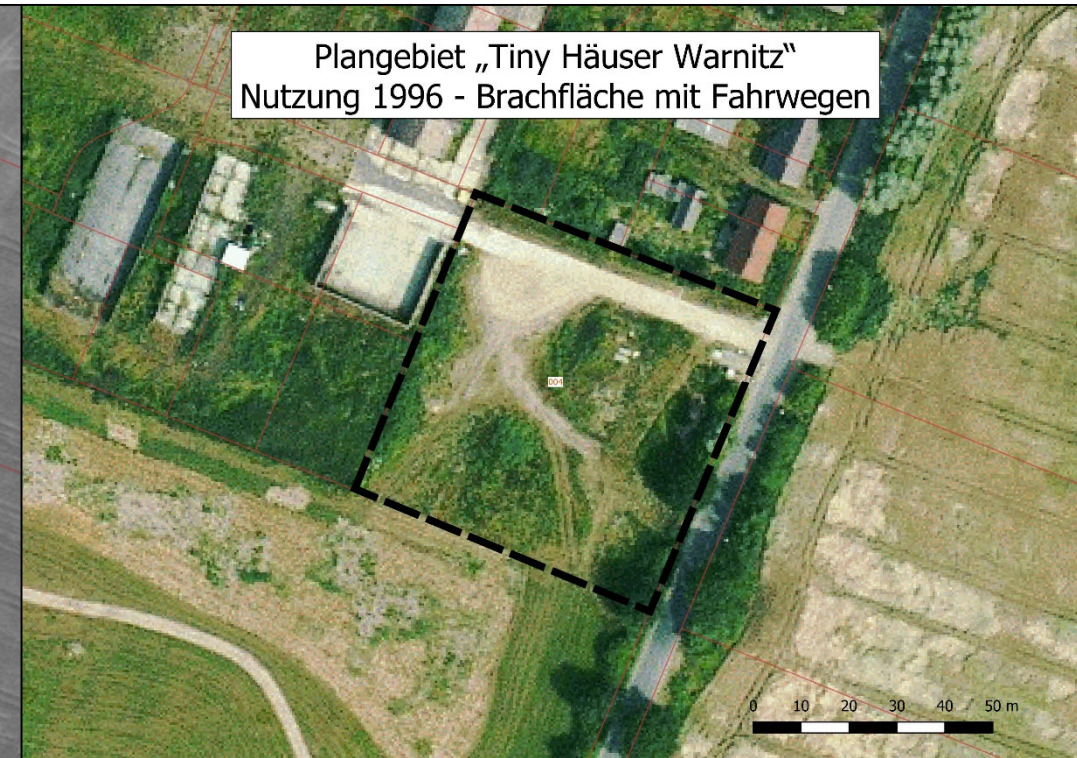
Plangebiet „Tiny Häuser Warnitz“
Nutzung 1953 - Ackerfläche



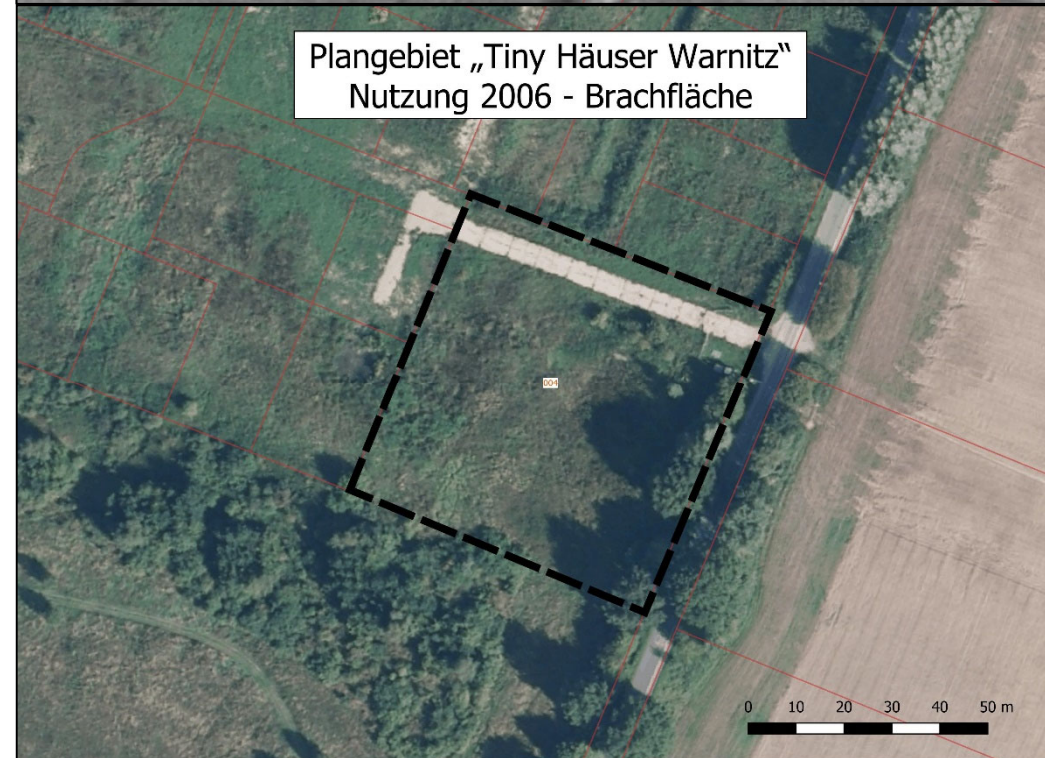
Plangebiet „Tiny Häuser Warnitz“
Nutzung 1991 - Lagerfläche der LPG Warnitz



Plangebiet „Tiny Häuser Warnitz“
Nutzung 1996 - Brachfläche mit Fahrwegen



Plangebiet „Tiny Häuser Warnitz“
Nutzung 2006 - Brachfläche



Plangebiet „Tiny Häuser Warnitz“
Nutzung 2012 - Westlicher Bereich: Lagerfläche und Fahrwege
für benachbarte Neubebauung; Östlicher Bereich: Brachfläche



Plangebiet „Tiny Häuser Warnitz“
Nutzung 2020 - Brachfläche

