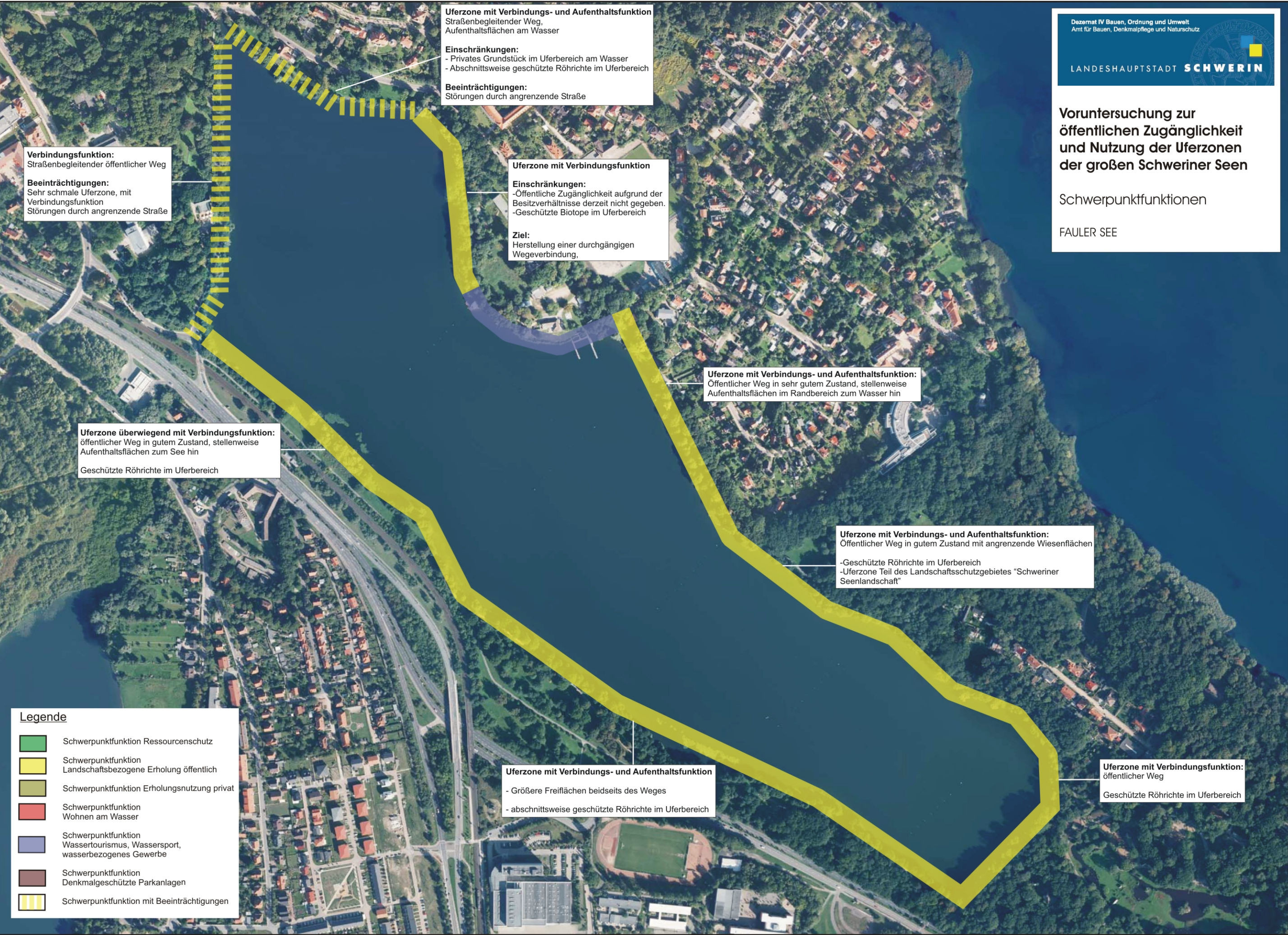


Voruntersuchung zur öffentlichen Zugänglichkeit und Nutzung der Uferzonen der großen Schweriner Seen

Schwerpunktfunktionen

FAULER SEE



Uferzone mit Verbindungs- und Aufenthaltsfunktion
 Straßenbegleitender Weg,
 Aufenthaltsflächen am Wasser

Einschränkungen:
 - Privates Grundstück im Uferbereich am Wasser
 - Abschnittsweise geschützte Röhrichte im Uferbereich

Beeinträchtigungen:
 Störungen durch angrenzende Straße

Verbindungsfunktion:
 Straßenbegleitender öffentlicher Weg

Beeinträchtigungen:
 Sehr schmale Uferzone, mit
 Verbindungsfunktion
 Störungen durch angrenzende Straße

Uferzone mit Verbindungsfunktion

Einschränkungen:
 -Öffentliche Zugänglichkeit aufgrund der
 Besitzverhältnisse derzeit nicht gegeben.
 -Geschützte Biotope im Uferbereich

Ziel:
 Herstellung einer durchgängigen
 Wegeverbindung,

Uferzone mit Verbindungs- und Aufenthaltsfunktion:
 Öffentlicher Weg in sehr gutem Zustand, stellenweise
 Aufenthaltsflächen im Randbereich zum Wasser hin

Uferzone überwiegend mit Verbindungsfunktion:
 öffentlicher Weg in gutem Zustand, stellenweise
 Aufenthaltsflächen zum See hin

Geschützte Röhrichte im Uferbereich

Uferzone mit Verbindungs- und Aufenthaltsfunktion:
 Öffentlicher Weg in gutem Zustand mit angrenzende Wiesenflächen

-Geschützte Röhrichte im Uferbereich
 -Uferzone Teil des Landschaftsschutzgebietes "Schweriner
 Seenlandschaft"

Uferzone mit Verbindungs- und Aufenthaltsfunktion

- Größere Freiflächen beidseits des Weges
 - abschnittsweise geschützte Röhrichte im Uferbereich

Uferzone mit Verbindungsfunktion:
 öffentlicher Weg

Geschützte Röhrichte im Uferbereich

Legende

- Schwerpunktfunktion Ressourcenschutz
- Schwerpunktfunktion Landschaftsbezogene Erholung öffentlich
- Schwerpunktfunktion Erholungsnutzung privat
- Schwerpunktfunktion Wohnen am Wasser
- Schwerpunktfunktion Wassertourismus, Wassersport, wasserbezogenes Gewerbe
- Schwerpunktfunktion Denkmalgeschützte Parkanlagen
- Schwerpunktfunktion mit Beeinträchtigungen