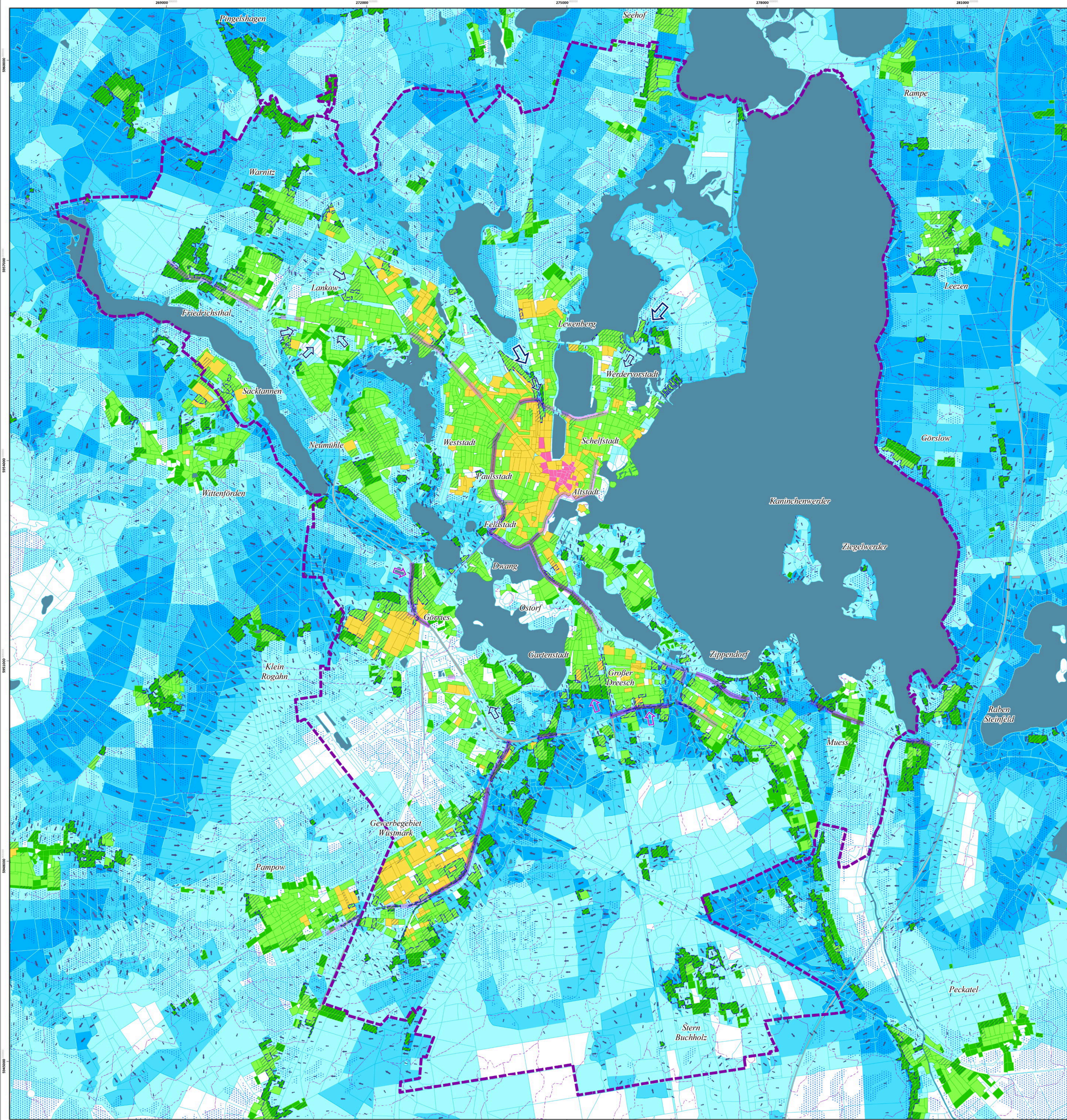


Klimaanalysekarte



Wirkungsräume

Wärmeineleffekt bei Siedlungsflächen

- Starke Überwärmungstendenz
- Mäßige Überwärmungstendenz
- Geringe Überwärmungstendenz
- Keine Überwärmungstendenz

Einwirkungsbereich der Kaltluftströmung innerhalb der Bebauung

Potenzielle verkehrsbedingte Luftbelastung

Übergeordnete Luftaustauschbereiche

Lufthygienisch unbelastet

Lufthygienisch belastet

Lokale Luftaustauschbereiche

Lufthygienisch unbelastet

Lufthygienisch belastet

Bebautes Gebiet mit klimarelevanten Funktionen

Ausgleichsräume

Kaltluftlieferung der Grün- und Freiflächen

- Sehr gering (<50)
- Gering (50 - 180)
- Mittel (180 - 310)
- Hoch (> 310)

Vorherrschende Strömungsrichtung und mittlere Strömungsgeschwindigkeit (m/s)

- < 0,1
- 0,1 - 0,2
- 0,2 - 0,3
- 0,3 - 0,5
- 0,5 - 1,0
- > 1,0

Fläche hoher Kaltluftproduktivität

Grenze Kaltlufteinzugsgebiet

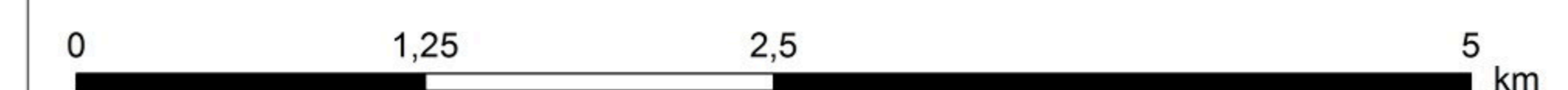
Sonstige Signaturen

Gewässer

Straßenfläche

Stadtgrenze Schwerin

Maßstab 1 : 21 000



Kartengrundlagen siehe Text: GEO-NET (2016): Klimaanpassungskonzept für die Landeshauptstadt Schwerin



Datengrundlagen: Landesamt für innere Verwaltung Mecklenburg-Vorpommern, Amt für Geoinformation, Stand 2012
 Bearbeitung: GN, HK Arbeitsstand 20160707 Rev. 03