



Besichtigung
05.12.2019

**ehemalige
gastronomische
Einrichtung**

Rechts:
Weg zum Lankower See



Zufahrt zum Hof



Nordwestansicht, Ansicht entlang der Straße



„Kiosk“ als Nebengebäude
in einfacher Bauweise



Hofbereich z.T.
befestigt

Hoftür



Ostansicht, großflächige Putzschäden im
Sockelbereich



Hoftür

ehemaliger Kiosk
auf dem Hof

Terrasse mit Überdachung



Gaststättenbereich



2 Pavillons



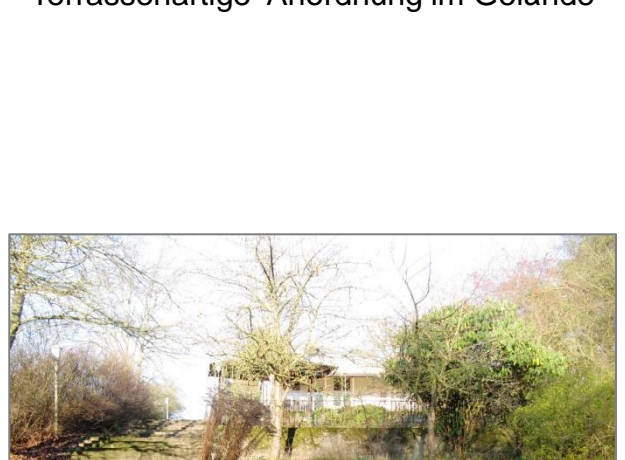
Langgezogene Bebauung

Große Bäume unmittelbar
am Gebäude



2 Eingangstüren





Terrassenartige Anordnung im Gelände

von unten nach oben in Richtung Norden



Eingang mit Rampe



neues Fenster nach 1990



Vergitterte Fenster – alte nicht erneuerte
Fenster noch vorhanden



Setzungsrisse



Feuchtigkeitsschäden

Details Fassade



Fenster vom Gastraum



Wandverkleidung wurde entfernt



Terrasse mit Überdachung



Pavillon - Schwamm am Holzdach



Zaun entlang der Terrassen



Gastraum



Standort Kaminofen - Schornstein



bodentiefe Fenster



Eingangsbereich / Garderobenraum



Deckenbereich Feuchtigkeitsschäden



Unebenheiten, Risse
Elektroleitungen auf Putz bzw. in Kabel-
schächten



Unebenheiten, Putzrisse



„Barbereich“



Blick vom „Barbereich“ bis zum
Gaststättenraum



Toilettenanlagen



alte Feuchtigkeitsschäden an der Decke und auch im Wandbereich



einfachste Ausstattung der Toilettenräume

Leitungen auf Putz, alter Zustand





2. Eingang



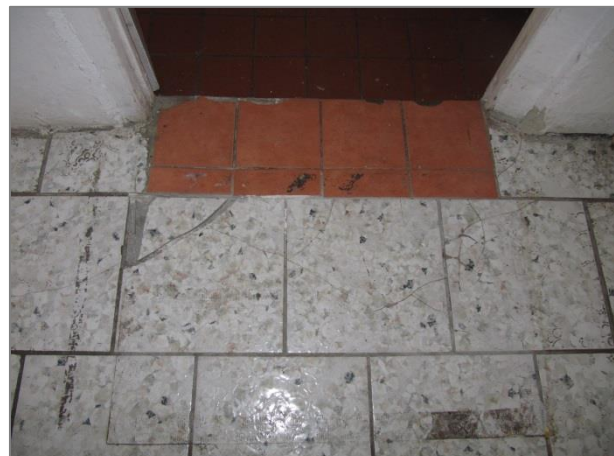
Gastraum – Fußboden Laminat



Stromverteileranlage
alter Zustand



Gastraum (siehe oben andere
Perspektive)



Fußboden, Übergang verschiedene
Materialien, Unebenheiten



Links: Zugang Küchen- und Personalbereich



abgehängte Decke entfernt

Ausgang Terrasse



Gastraum mit Theke



Zugang Küchen- und Personalbereich



Küche mit Abzug



Gastherme – sehr alt



Ausgang Hof



Aufenthaltsraum Personal



Personal – WC-Bereich



Stromverteilerkasten
mit Starkstrom

Stadt Schwerin/ Mecklenburg (historische Bilder)

